

RADIOGRAFÍA DE LA EPIDEMIA DEL COVID-19 EN NAVARRA

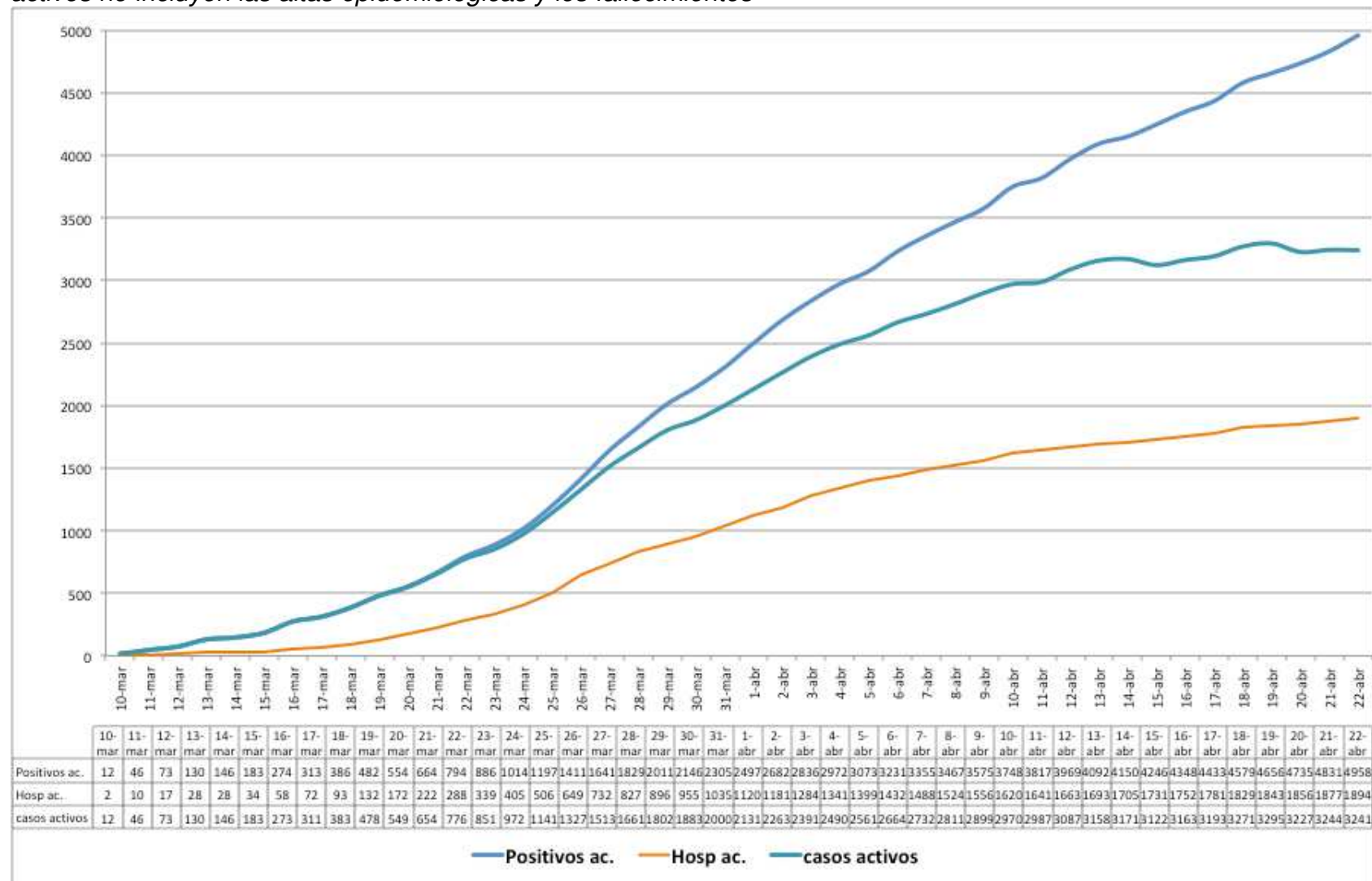
Miércoles, 22 de abril de 2020

Total acumulado desde el inicio (<u>31/01/2020</u>)	Número total de casos confirmados	Casos confirmados por PCR	Casos confirmados por test de anticuerpos ⁸	Observaciones
Total acumulado de casos confirmados ¹	4958	4531	427	
Total acumulado de casos confirmados sintomáticos ²	4899	4531	368	
Total acumulado de casos confirmados asintomáticos ³	59	0	59	
Total acumulado de casos confirmados que han sido hospitalizados (incluyendo UCI) ⁴	1894			
Total acumulado de casos confirmados que han ingresados en UCI ⁵	128			
Total acumulado de casos confirmados dados de alta epidemiológica ⁶	1316			
Total acumulado de casos confirmados fallecidos ⁷	401			Fallecidos en hospitales y residencias
Total acumulado de casos confirmados en profesionales sanitarios	715	715	0	

1. **Casos confirmados asintomáticos** registrados desde la entrada en vigor de la Orden SND/352/2020, de 16 de abril, por la que se modifica la Orden SND/234/2020, de 15 de marzo, sobre adopción de disposiciones y medidas de contención y remisión de información al Ministerio de Sanidad ante la situación de crisis sanitaria ocasionada por el COVID-19.

Positivos por COVID-19, casos activos, y hospitalización acumulada

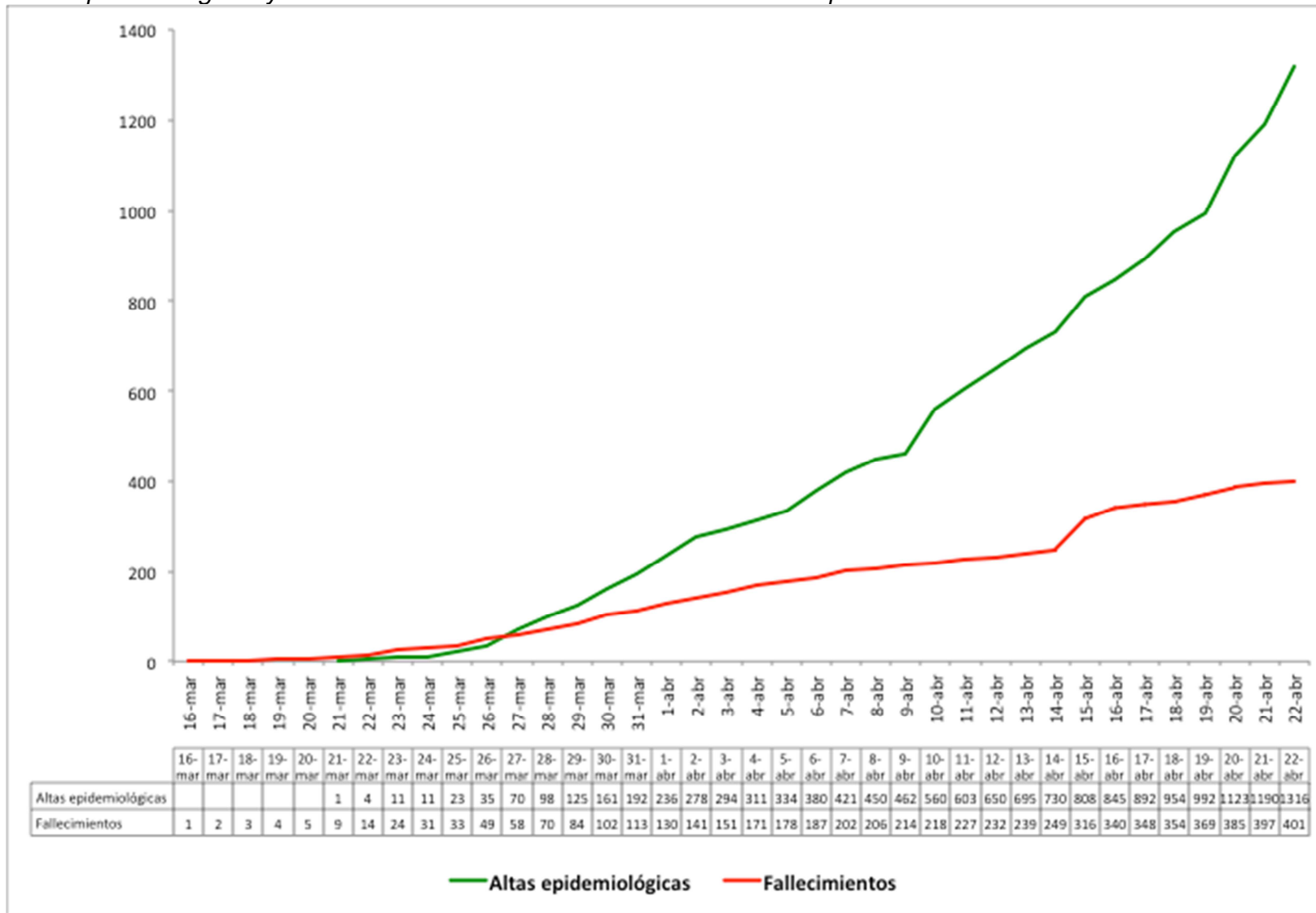
Datos acumulados de casos positivos por COVID-19 y hospitalización en el Sistema de Salud Integrado de Navarra. Los casos activos no incluyen las altas epidemiológicas y los fallecimientos*



*Desde el 15 de abril tampoco se incluyen los fallecimientos en el ámbito extrahospitalario

Altas epidemiológicas y fallecimientos acumulados

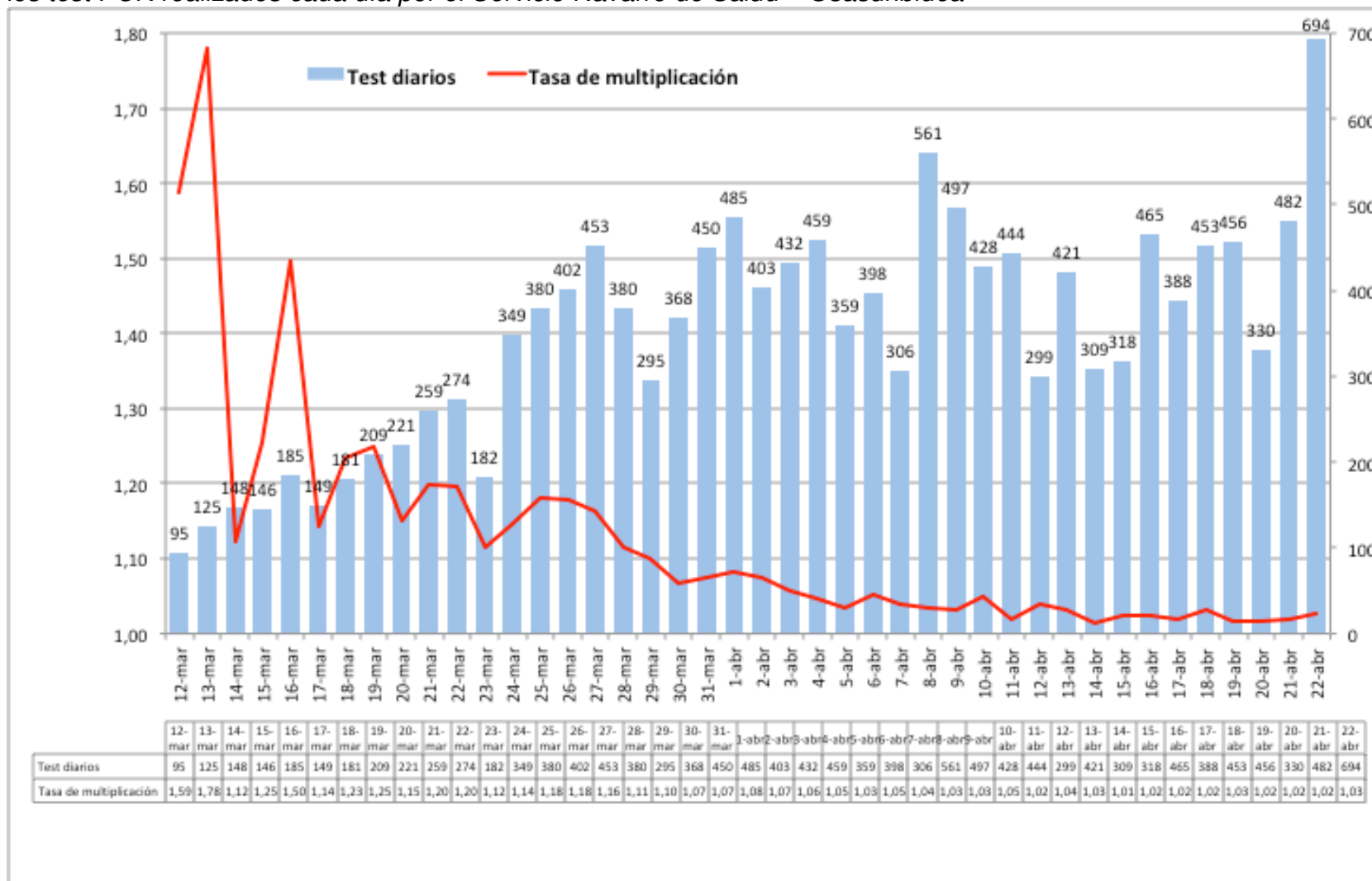
Altas epidemiológicas y fallecimientos acumulados* desde la fecha del primer fallecimiento



* Desde el 15 de abril se computan también los fallecimientos en el ámbito extrahospitalario

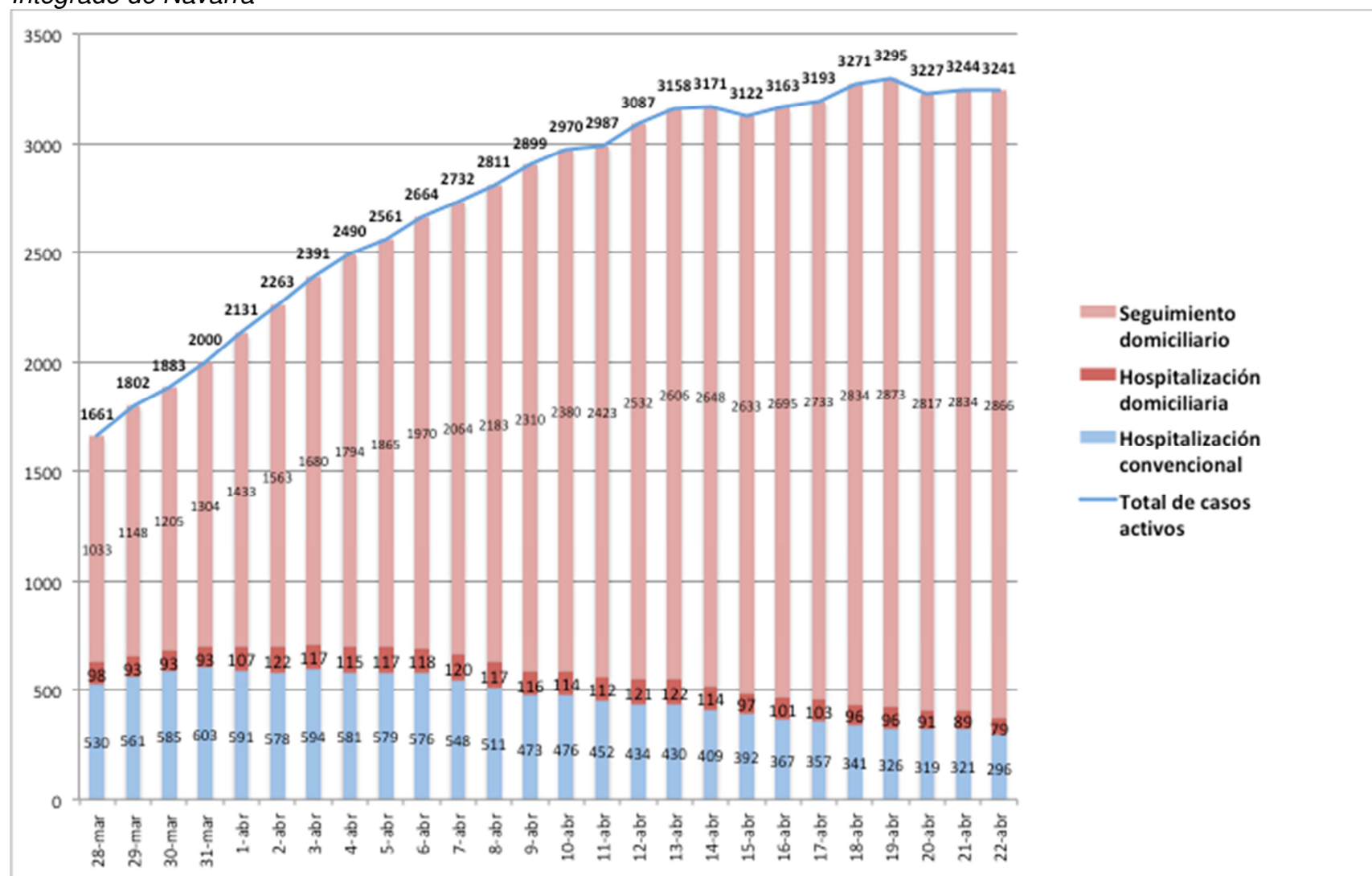
Tasa de multiplicación y test realizados

Crecimiento de los casos positivos de COVID-19 respecto al total de casos del día anterior. En el gráfico se muestran también los test PCR realizados cada día por el Servicio Navarro de Salud – Osasunbidea



Situación de los casos activos

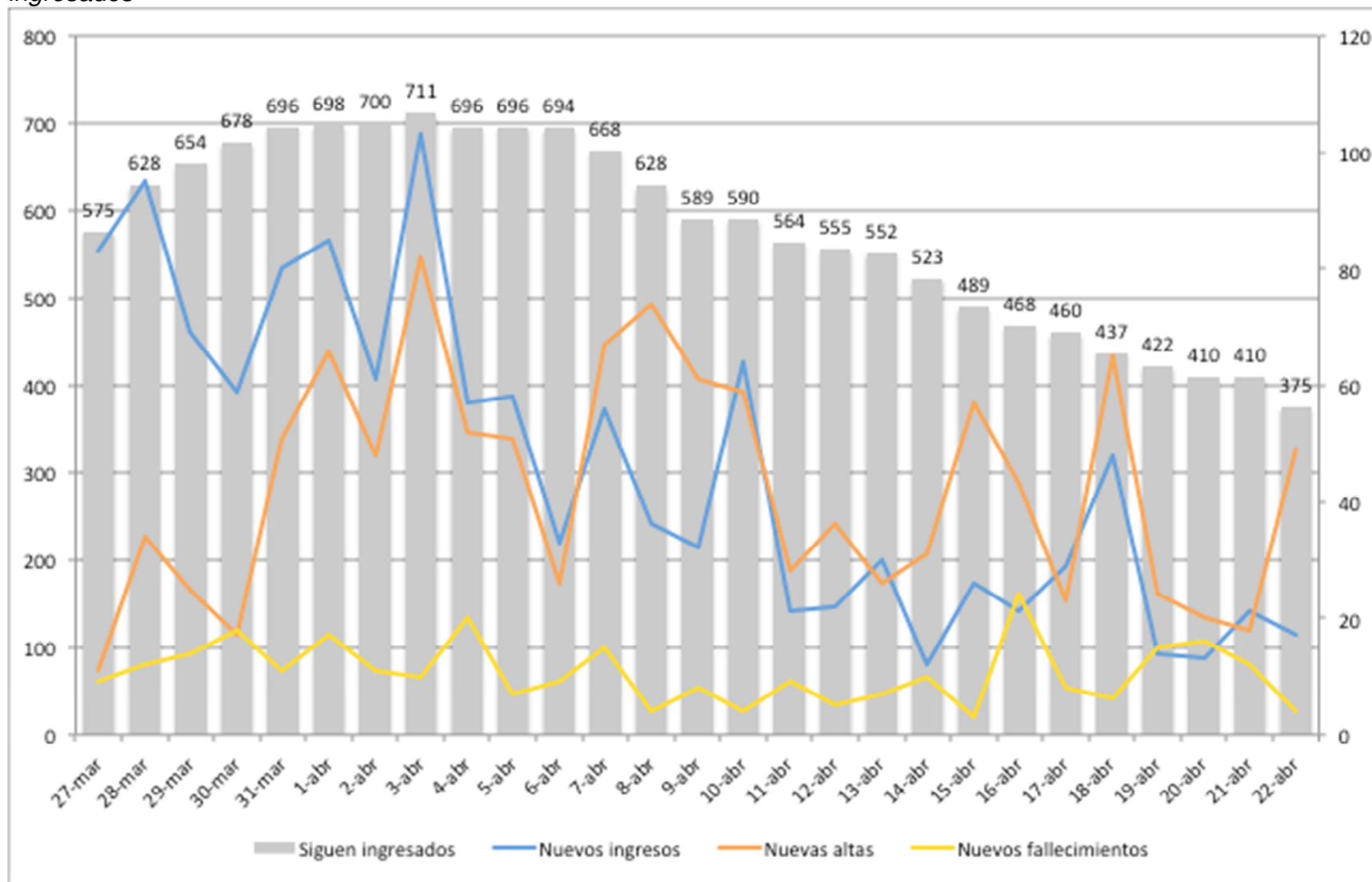
Situación de los casos con diagnóstico positivo por COVID-19*. La hospitalización convencional incluye planta y UCI. Tanto la hospitalización convencional como la domiciliaria hacen referencia a todos los casos atendidos por el Sistema de Salud Integrado de Navarra



*Desde el 15 de abril los casos activos tampoco incluyen los fallecimientos en el ámbito extrahospitalario

Evolución de los ingresos

Datos correspondientes a la evolución del número diario de ingresos, altas, fallecimientos* y total de pacientes que permanecen ingresados



* Desde el 15 de abril se computan también los fallecimientos en el ámbito extrahospitalario

Datos por Zona Básica de Salud

Datos acumulados correspondientes a casos positivos por COVID-19 del Servicio Navarro de Salud –Osasunbidea, distribuidos por Zona Básica de Salud. Incluyen pruebas PCR y test rápidos

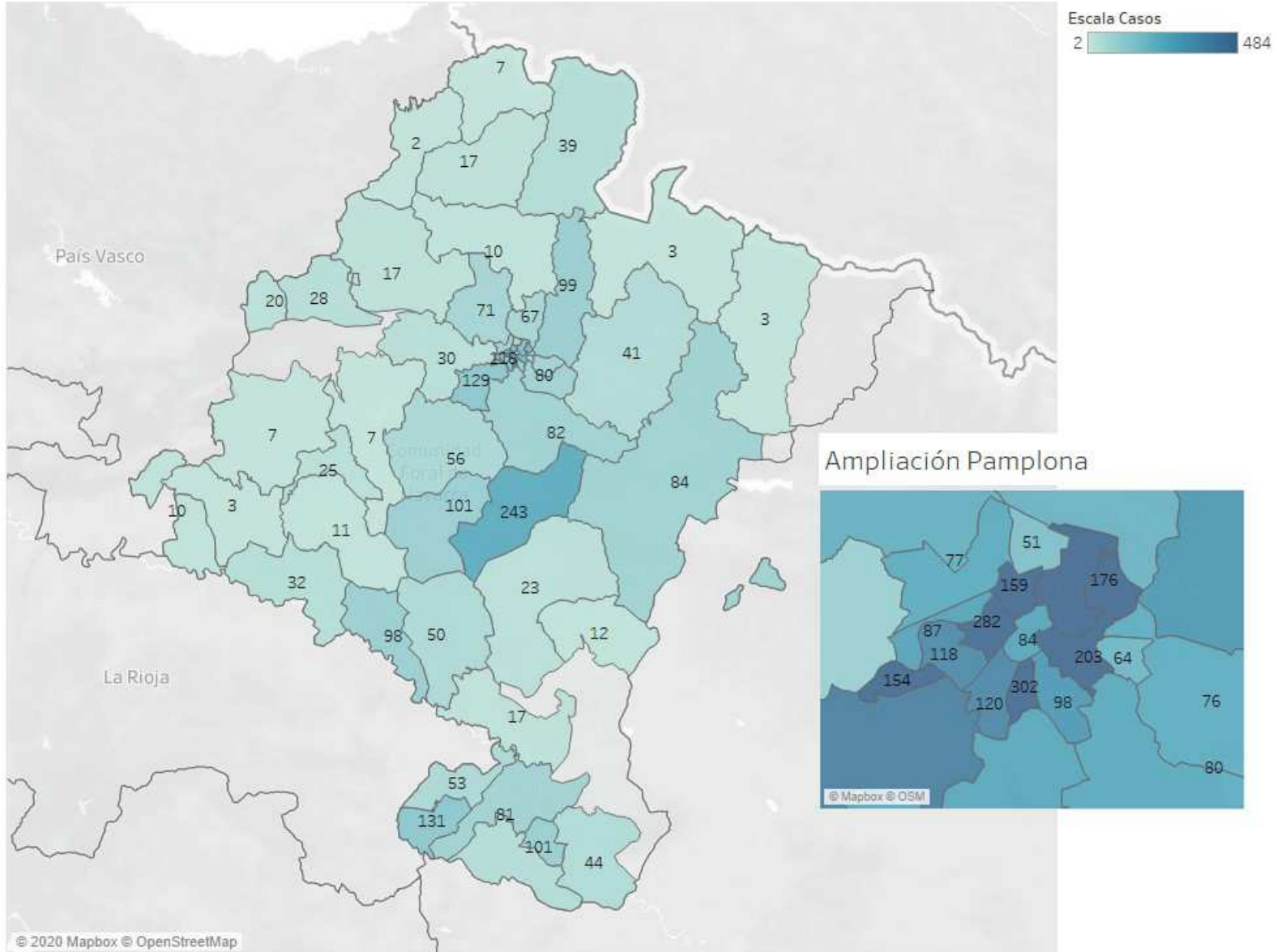


Casos (detalle)

Zona	Confirmados	Casos por 1000
Allo	11	2.96
Altsasu/Alsasua	20	2.53
Ancín-Améscoa	7	2.28
Ansoáin	51	5.68
Aoiz	41	12.49
Aranguren	80	9.67
Artajona	101	23.78
Auritz/Burguete	3	1.82
Azpilagaña	302	24.24
Barañáin	154	7.85
Berriozar	71	6.23
Buñuel	44	4.06
Burlada	176	11.00
Buztintxuri	77	7.55
Carcastillo	12	3.08
Cascante	38	3.86
Casco Viejo-I En..	84	7.52
Chantrea	155	8.56
Cintruénigo	131	16.21
Corella	53	5.32
Doneztebe/San..	17	3.81
Elizondo	39	5.56
Ermitagaña	118	8.28
Estella	25	1.61
Etxarri-Aranatz	28	5.16
Huarte	99	8.49
Il Eranche	203	11.14
Irurtzun	17	2.57
Iturrama	120	7.74
Leitza	2	0.61
Lesaka	7	1.00
Lodosa	32	3.44
Los Arcos	3	1.78
Mendillorri	64	5.82
Milagrosa	98	8.22
Noáin	82	6.78
Ollite	23	3.25
Orcoyen	30	4.95
Peralta	50	4.39
Puente la Reina	56	9.25
Rochapea	159	7.28
San Adrián	98	8.31
San Jorge	87	8.14
San Juan	282	13.81
Sangüesa	84	10.44
Sarriguren	76	6.58
Tafalla	243	21.93
Tudela Este	101	5.18
Tudela Oeste	81	7.09
Ultzama	10	3.93
Valle de Salazar	3	3.05
Valtierra-Cadreil..	17	1.59
Viana	10	2.67
Villatuerta	7	1.85
Villava	67	6.05
Zizur-Echavacoiz	129	6.94



Casos / Zona Básica Salud





Casos por 1000 habitantes

