

RADIOGRAFÍA DE LA EPIDEMIA DEL COVID-19 EN NAVARRA

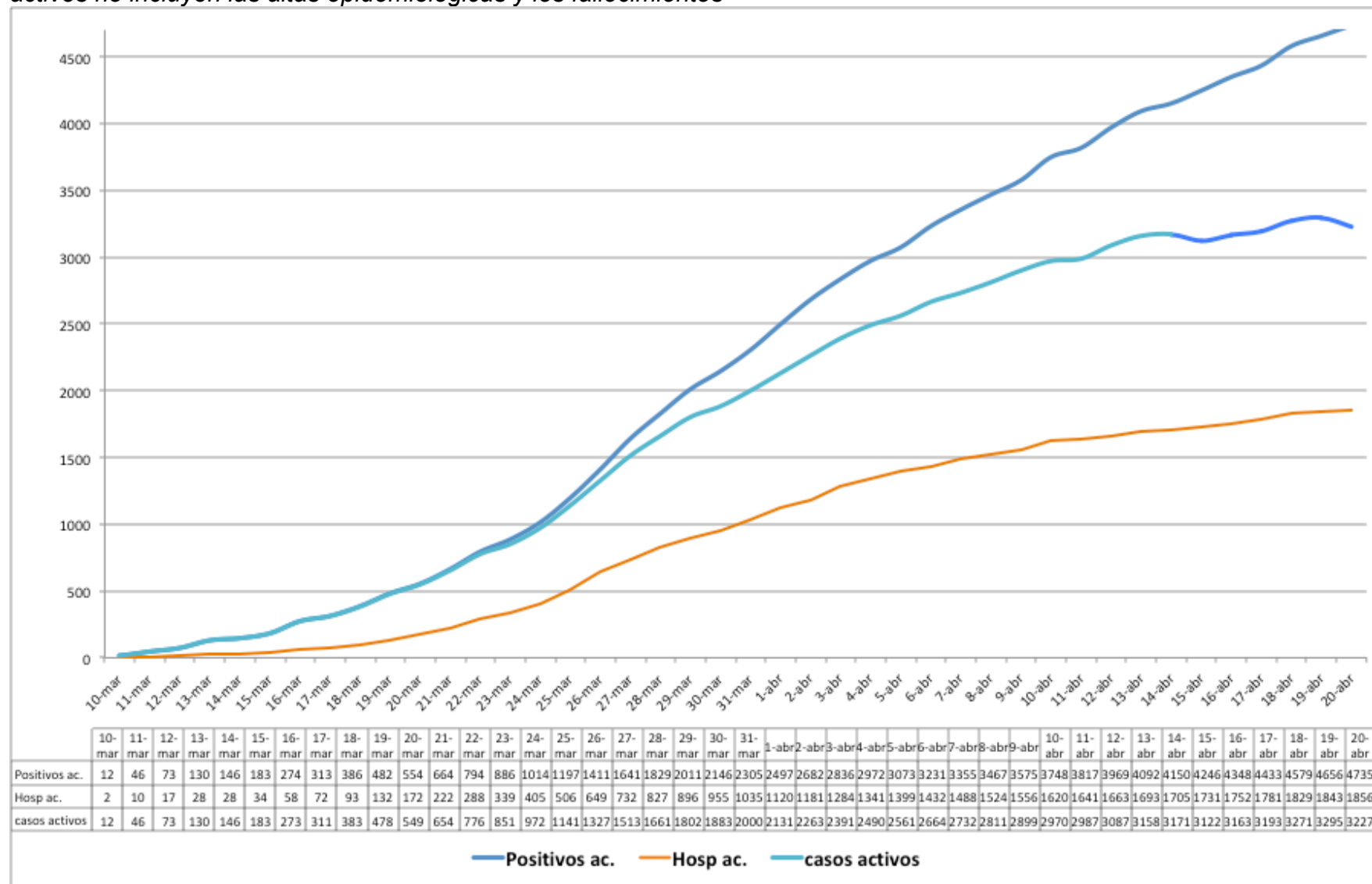
Lunes, 20 de abril de 2020

Total acumulado desde el inicio (<u>31/01/2020</u>)	Número total de casos confirmados	Casos confirmados por PCR	Casos confirmados por test de anticuerpos
Total acumulado de casos confirmados	4735	4449	286
Total acumulado de casos confirmados sintomáticos	4697	4449	248
Total acumulado de casos confirmados asintomáticos¹	38	0	38
Total acumulado de casos confirmados que han sido hospitalizados (incluyendo UCI)	1856		
Total acumulado de casos confirmados que han ingresados en UCI	128		
Total acumulado de casos confirmados dados de alta epidemiológica	1123		
Total acumulado de casos confirmados fallecidos	385		
Total acumulado de casos confirmados en profesionales sanitarios	708	708	0

1. **Casos confirmados asintomáticos** registrados desde la entrada en vigor de la Orden SND/352/2020, de 16 de abril, por la que se modifica la Orden SND/234/2020, de 15 de marzo, sobre adopción de disposiciones y medidas de contención y remisión de información al Ministerio de Sanidad ante la situación de crisis sanitaria ocasionada por el COVID-19.

Positivos por COVID-19, casos activos, y hospitalización acumulada

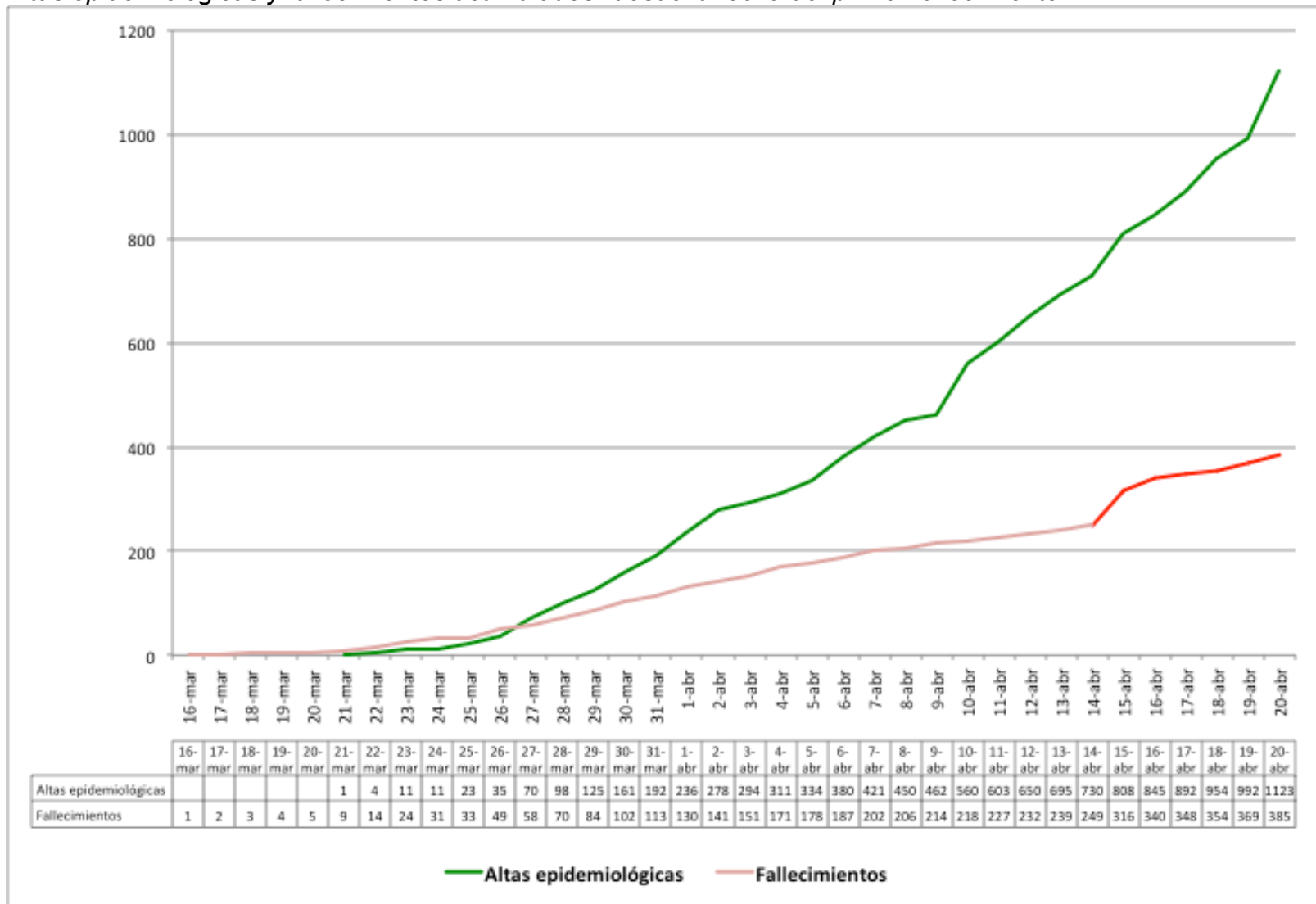
Datos acumulados de casos positivos por COVID-19 y hospitalización en el Sistema de Salud Integrado de Navarra. Los casos activos no incluyen las altas epidemiológicas y los fallecimientos*



*Desde el 15 de abril tampoco se incluyen los fallecimientos en el ámbito extrahospitalario

Altas epidemiológicas y fallecimientos acumulados

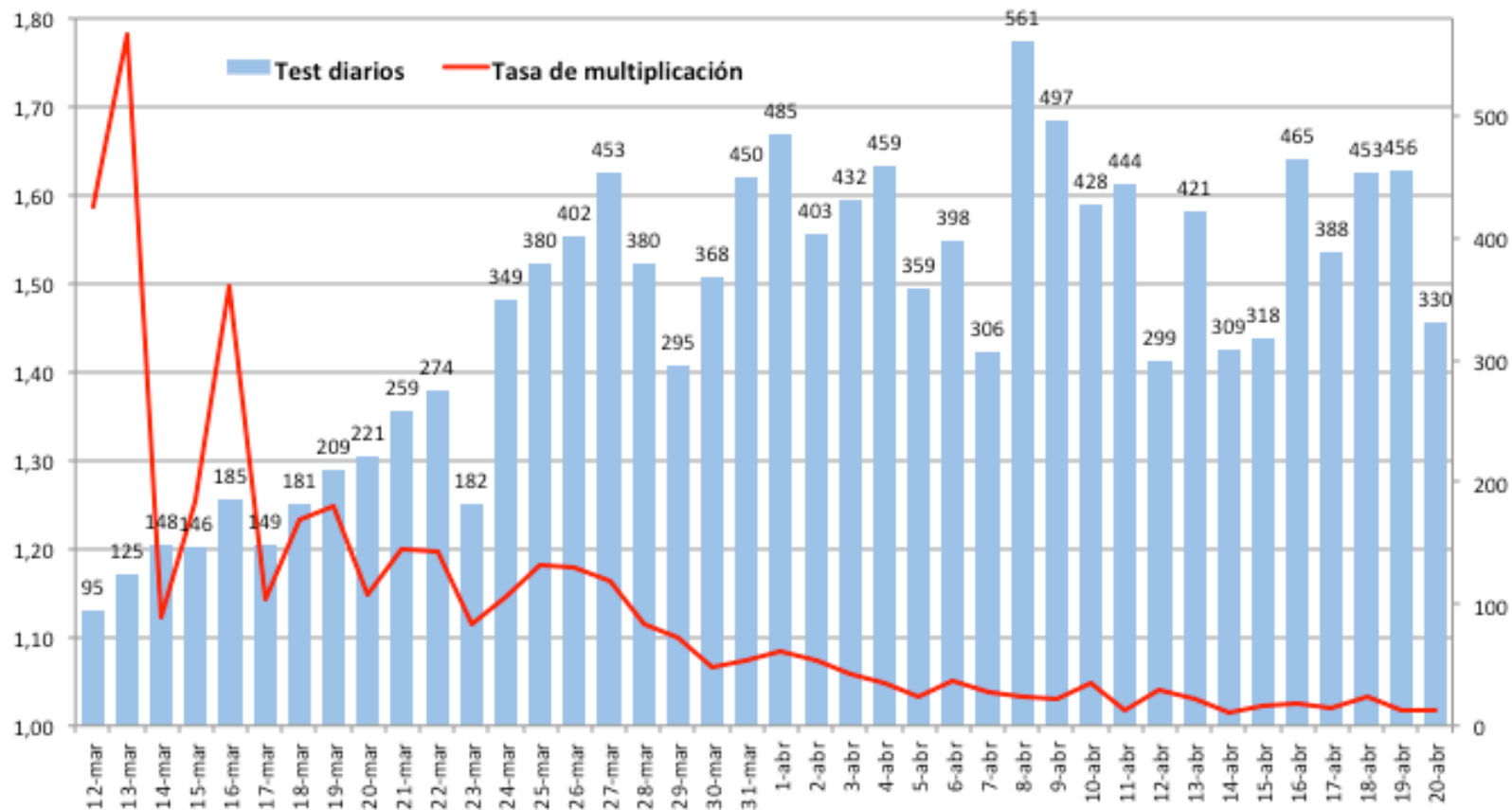
Altas epidemiológicas y fallecimientos acumulados* desde la fecha del primer fallecimiento



* Desde el 15 de abril se computan también los fallecimientos en el ámbito extrahospitalario

Tasa de multiplicación y test realizados

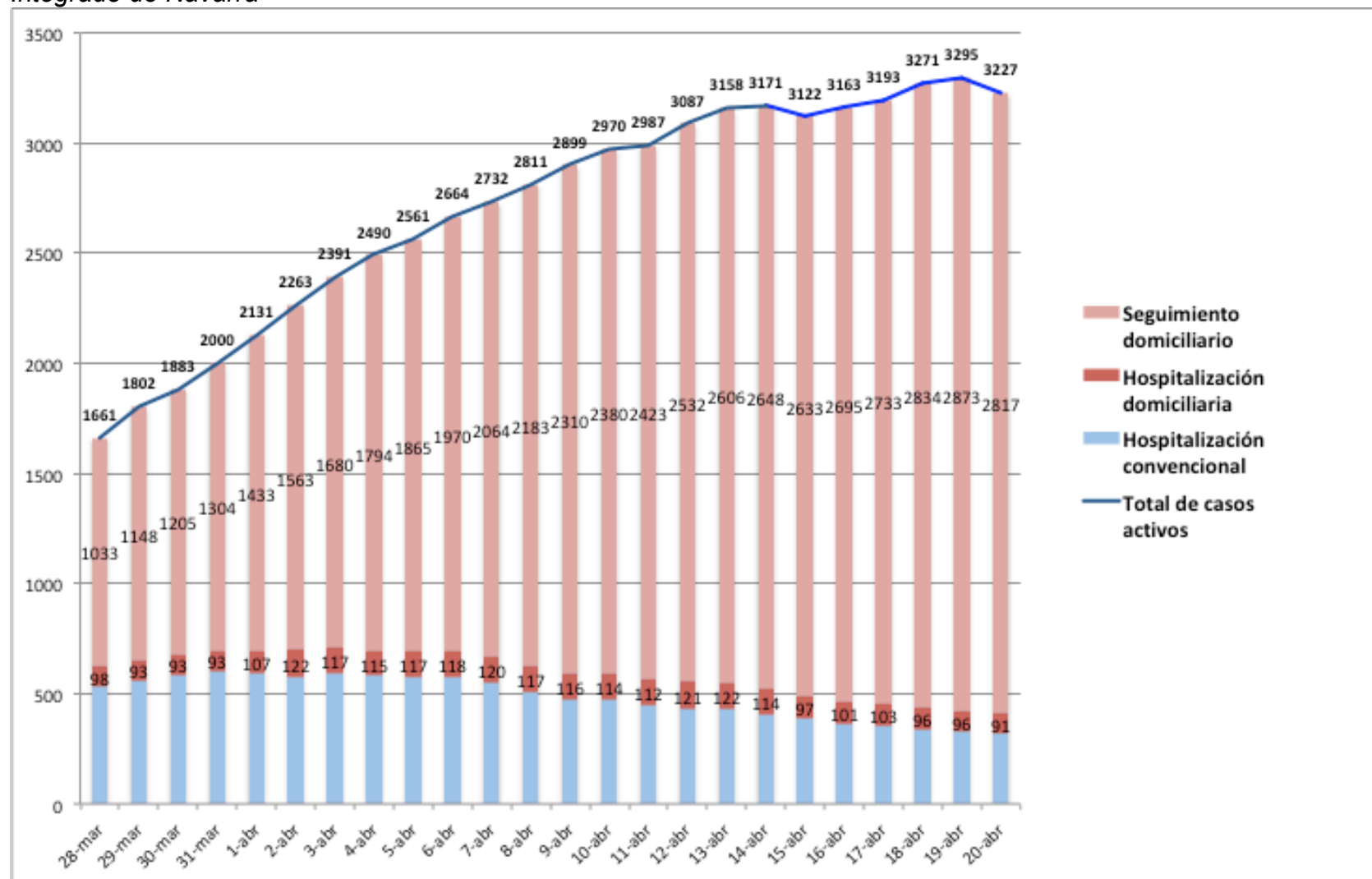
Crecimiento de los casos positivos de COVID-19 respecto al total de casos del día anterior. En el gráfico se muestran también los test PCR realizados cada día por el Servicio Navarro de Salud – Osasunbidea



	12-mar	13-mar	14-mar	15-mar	16-mar	17-mar	18-mar	19-mar	20-mar	21-mar	22-mar	23-mar	24-mar	25-mar	26-mar	27-mar	28-mar	29-mar	30-mar	31-mar	1-abr	2-abr	3-abr	4-abr	5-abr	6-abr	7-abr	8-abr	9-abr	10-abr	11-abr	12-abr	13-abr	14-abr	15-abr	16-abr	17-abr	18-abr	19-abr	20-abr
Test diarios	95	125	148	146	185	149	181	209	221	259	274	182	349	380	402	453	380	295	368	450	485	403	432	459	359	398	306	561	497	428	444	299	421	309	318	465	388	453	456	330
Tasa de multiplicación	1,59	1,78	1,12	1,25	1,50	1,14	1,23	1,25	1,15	1,20	1,20	1,12	1,14	1,18	1,18	1,16	1,11	1,10	1,07	1,07	1,08	1,07	1,06	1,05	1,03	1,05	1,04	1,03	1,03	1,05	1,02	1,04	1,03	1,01	1,02	1,02	1,02	1,03	1,02	1,02

Situación de los casos activos

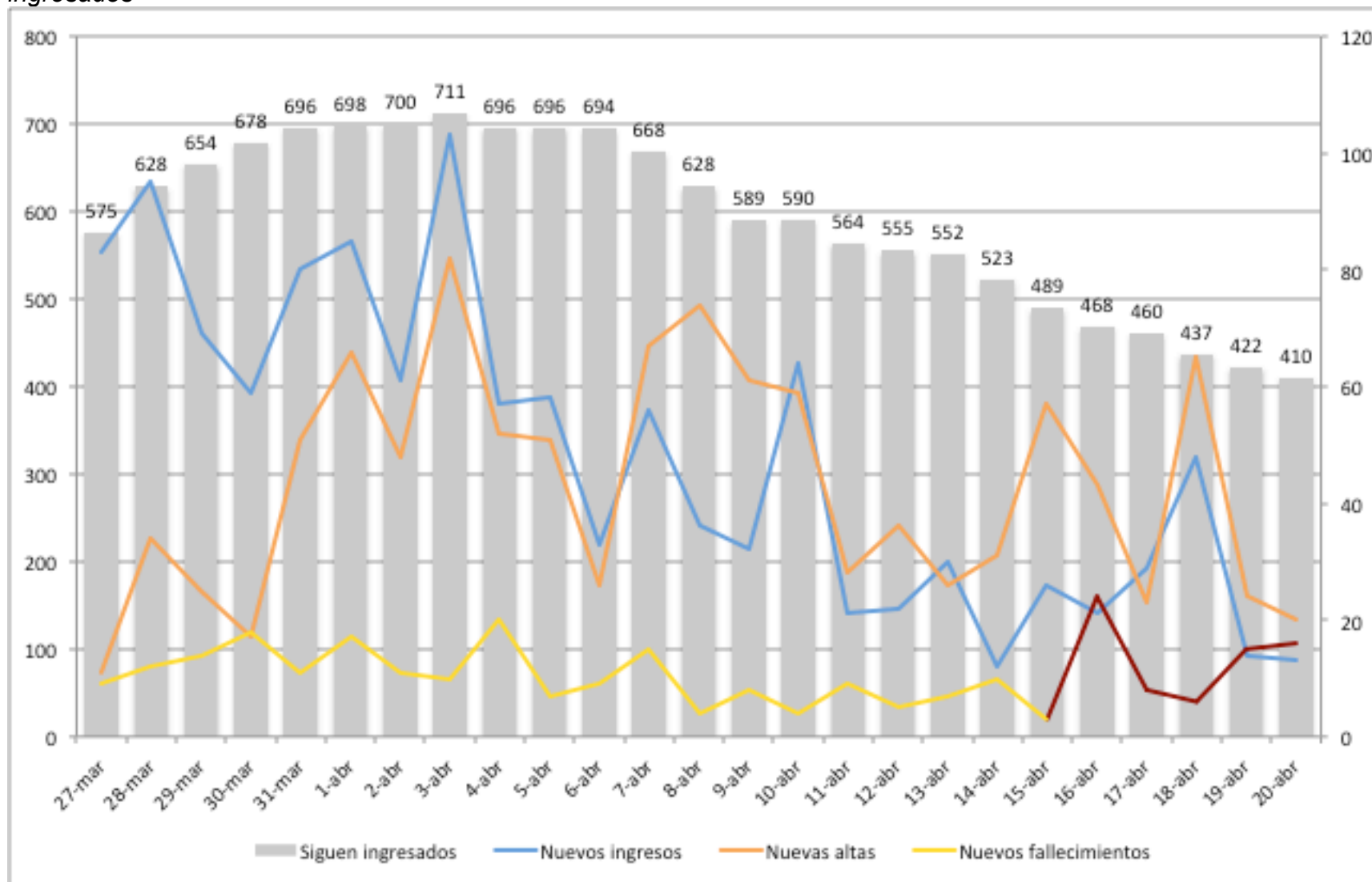
Situación de los casos con diagnóstico positivo por COVID-19*. La hospitalización convencional incluye planta y UCI. Tanto la hospitalización convencional como la domiciliaria hacen referencia a todos los casos atendidos por el Sistema de Salud Integrado de Navarra



*Desde el 15 de abril los casos activos tampoco incluyen los fallecimientos en el ámbito extrahospitalario

Evolución de los ingresos

Datos correspondientes a la evolución del número diario de ingresos, altas, fallecimientos* y total de pacientes que permanecen ingresados



* Desde el 15 de abril se computan también los fallecimientos en el ámbito extrahospitalario

Datos por Zona Básica de Salud

Datos acumulados correspondientes a casos positivos por COVID-19 del Servicio Navarro de Salud –Osasunbidea, distribuidos por Zona Básica de Salud. Incluyen pruebas PCR y test rápidos

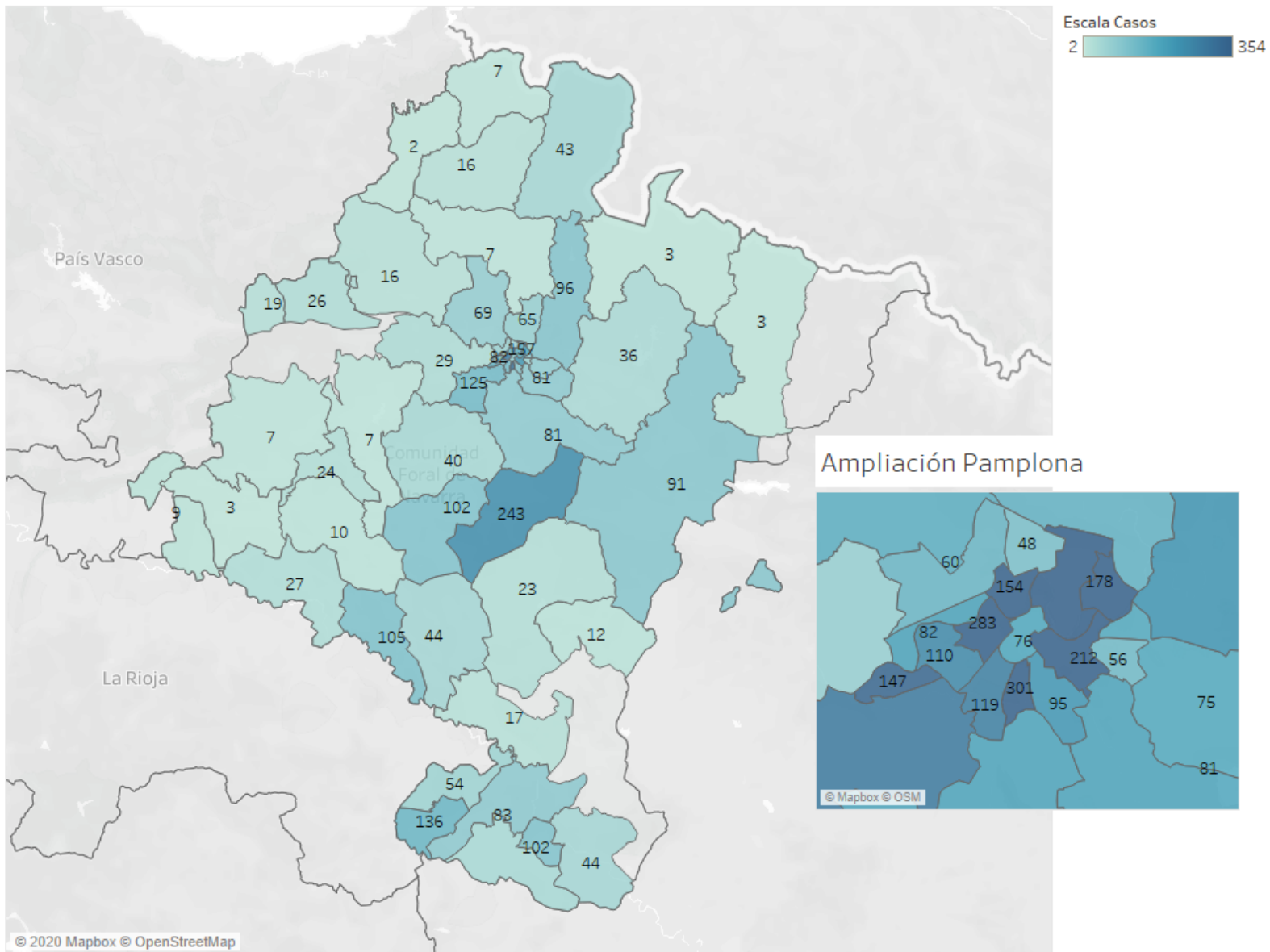


Casos (detalle)

Zona	Confirmados	Casos por 1000
Allo	10	2.69
Altsasu/Alsasua	19	2.40
Ancín-Améscoa	7	2.28
Ansoáin	48	5.35
Aoiz	36	10.97
Aranguren	81	9.79
Artajona	102	24.01
Auritz/Burquete	3	1.82
Azpilagaña	301	24.16
Barañáin	147	7.50
Berriozar	69	6.06
Buñuel	44	4.06
Burlada	178	11.12
Buztintxuri	60	5.88
Carcastillo	12	3.08
Cascante	38	3.86
Casco Viejo-I En..	76	6.80
Chantrea	157	8.67
Cintruénigo	136	16.83
Corella	54	5.42
Doneztebe/San..	16	3.59
Elizondo	43	6.13
Ermitagaña	110	7.72
Estella	24	1.55
Etzarri-Aranatz	26	4.79
Huarte	96	8.23
Il Eranche	212	11.63
Irurtzun	16	2.42
Iturrama	119	7.67
Leitza	2	0.61
Lesaka	7	1.00
Lodosa	27	2.90
Los Arcos	3	1.78
Mendillorri	56	5.09
Milagrosa	95	7.97
Noáin	81	6.69
Ollite	23	3.25
Orcoyen	29	4.79
Peralta	44	3.87
Puente la Reina	40	6.60
Rochapea	154	7.05
San Adrián	105	8.90
San Jorge	82	7.67
San Juan	283	13.86
Sangüesa	91	11.31
Sarriguren	75	6.49
Tafalla	243	21.93
Tudela Este	102	5.24
Tudela Oeste	83	7.26
Ultzama	7	2.75
Valle de Salazar	3	3.05
Valtierra-Cadreil..	17	1.59
Viana	9	2.41
Villatuerta	7	1.85
Villava	65	5.86
Zizur-Echavacoiz	125	6.72



Casos / Zona Básica Salud





Casos por 1000 habitantes

