

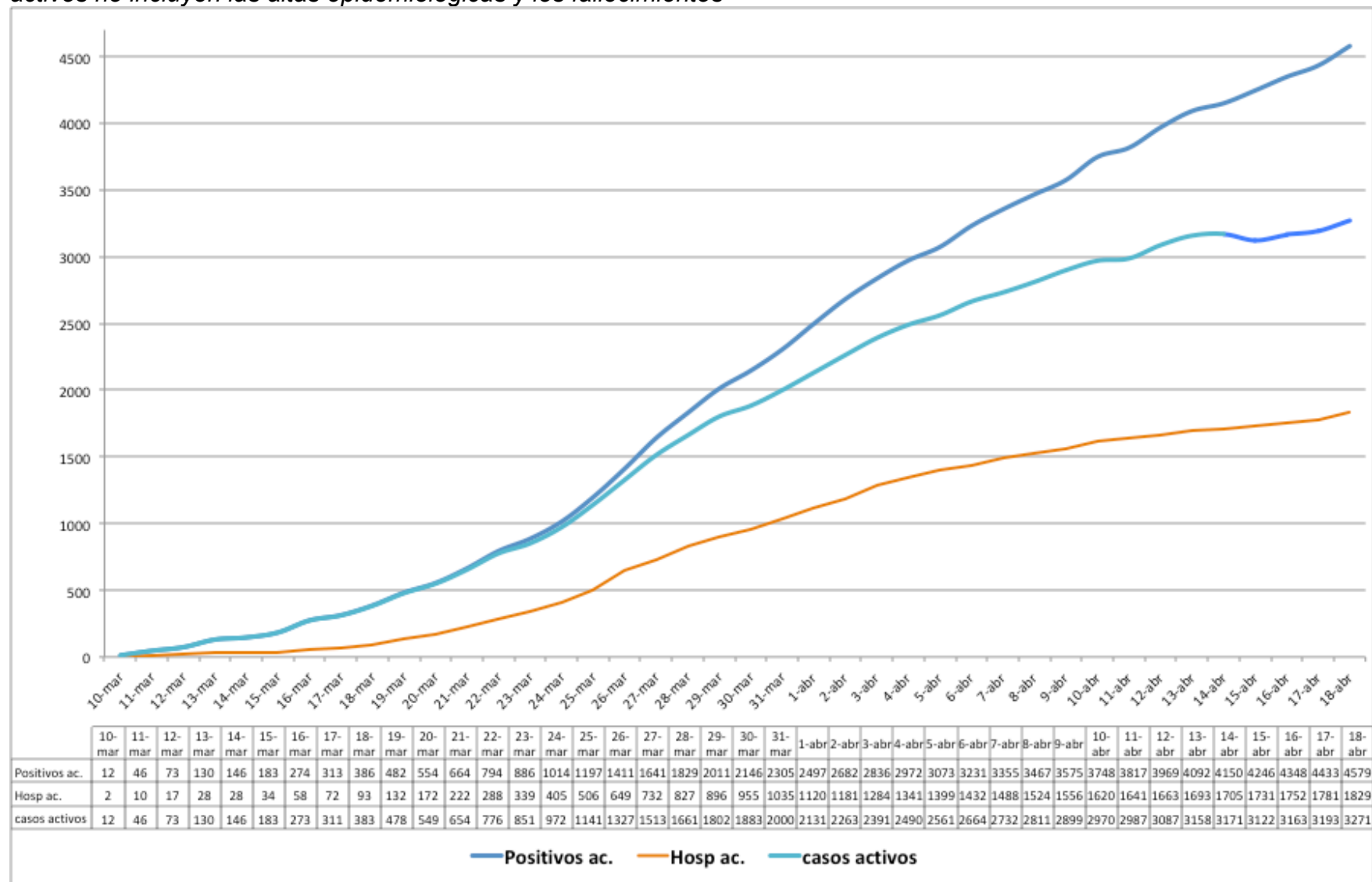
RADIOGRAFÍA DE LA EPIDEMIA DEL COVID-19 EN NAVARRA

Sábado, 18 de abril de 2020

Total acumulado desde el inicio (31/01/2020)	Número total de casos confirmados	Casos confirmados por PCR	Casos confirmados por test de anticuerpos ⁸
Total acumulado de casos confirmados	4579	4349	230
Total acumulado de casos confirmados sintomáticos	4556	4349	207
Total acumulado de casos confirmados asintomáticos	23	0	23
Total acumulado de casos confirmados que han sido hospitalizados (incluyendo UCI)	1829		
Total acumulado de casos confirmados que han ingresados en UCI	127		
Total acumulado de casos confirmados dados de alta epidemiológica	954		
Total acumulado de casos confirmados fallecidos	354		
Total acumulado de casos confirmados en profesionales sanitarios	679	679	

Positivos por COVID-19, casos activos, y hospitalización acumulada

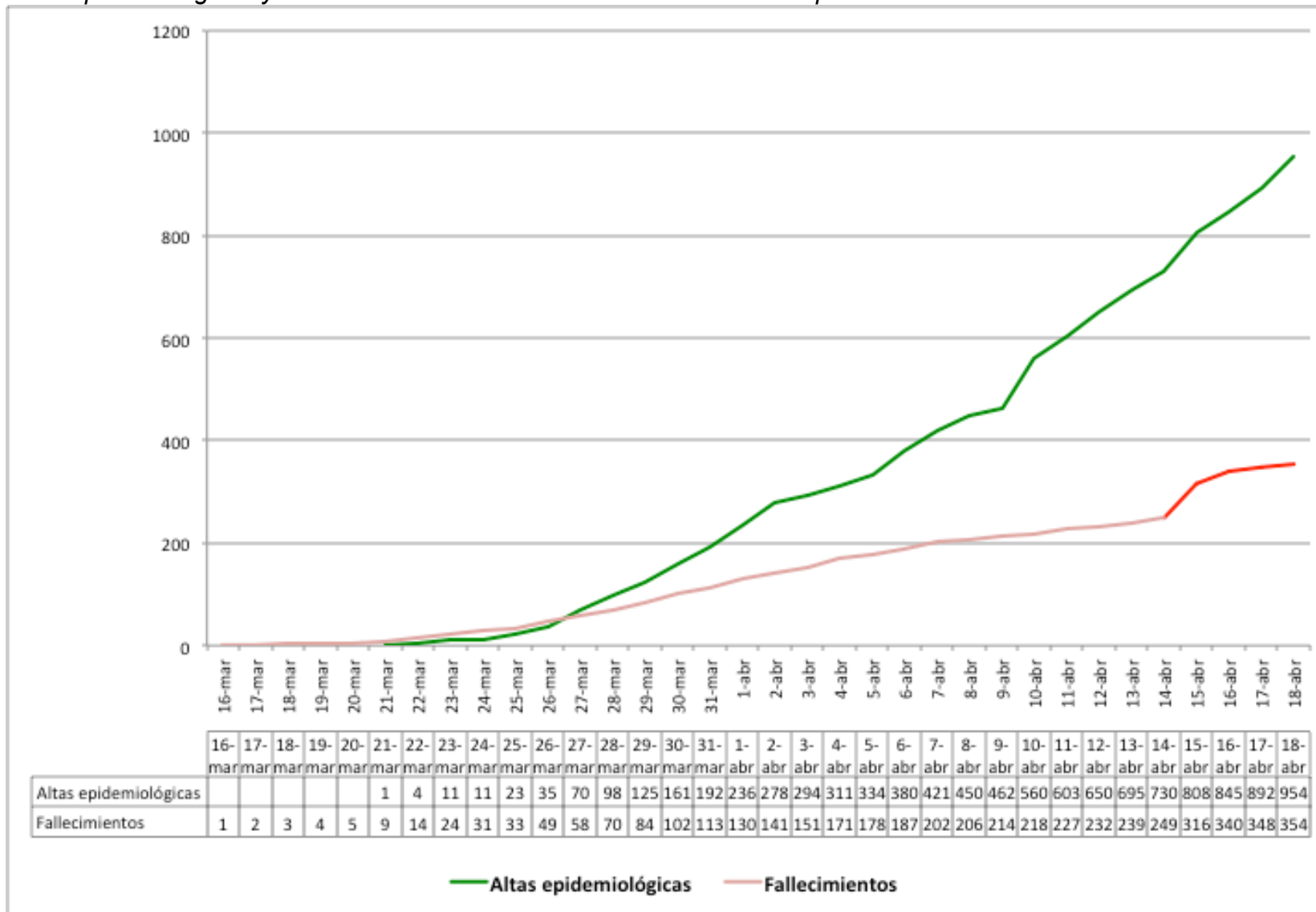
Datos acumulados de casos positivos por COVID-19 y hospitalización en el Sistema de Salud Integrado de Navarra. Los casos activos no incluyen las altas epidemiológicas y los fallecimientos*



*Desde el 15 de abril tampoco se incluyen los fallecimientos en el ámbito extrahospitalario

Altas epidemiológicas y fallecimientos acumulados

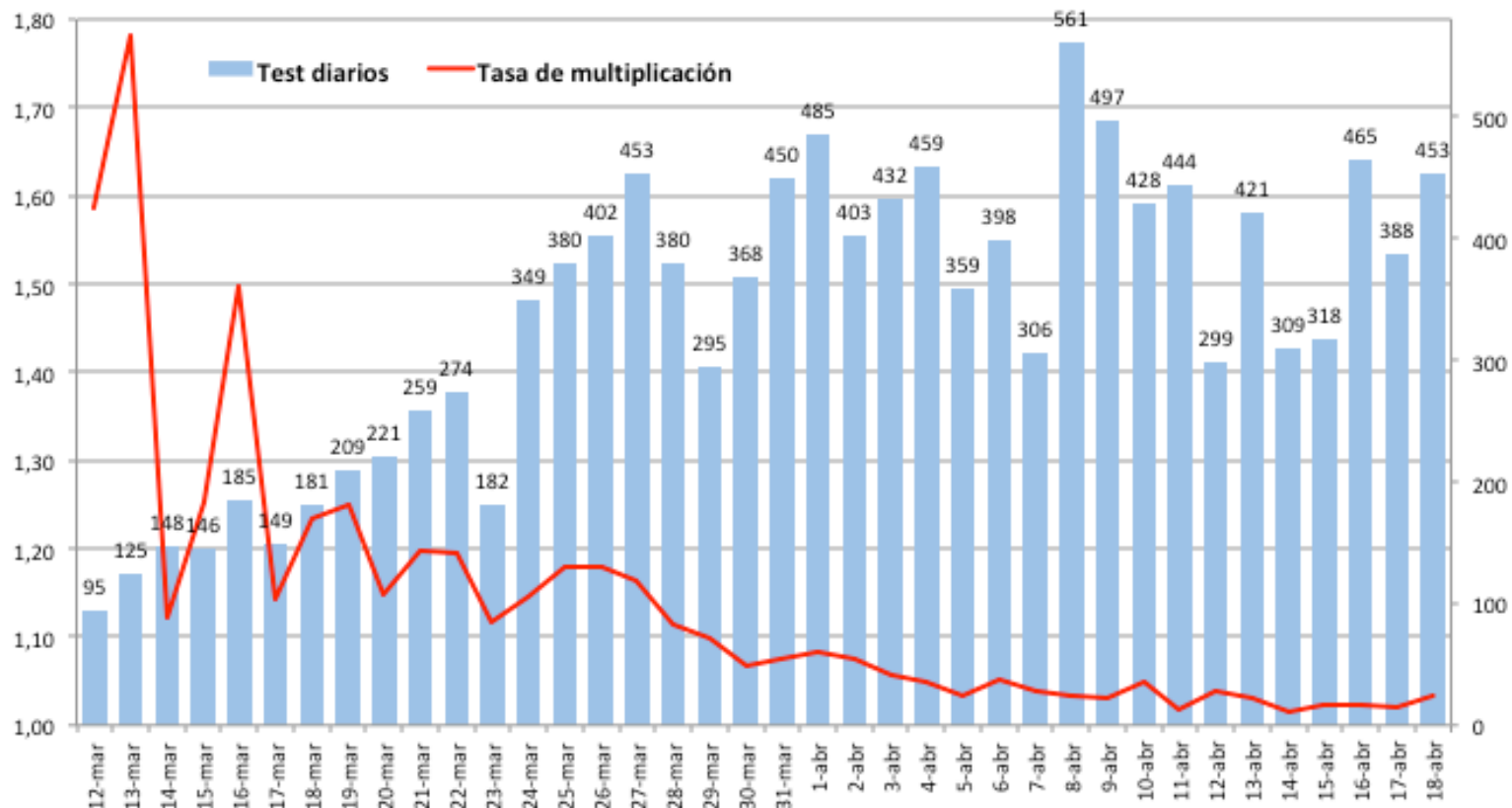
Altas epidemiológicas y fallecimientos acumulados* desde la fecha del primer fallecimiento



* Desde el 15 de abril se computan también los fallecimientos en el ámbito extrahospitalario

Tasa de multiplicación y test realizados

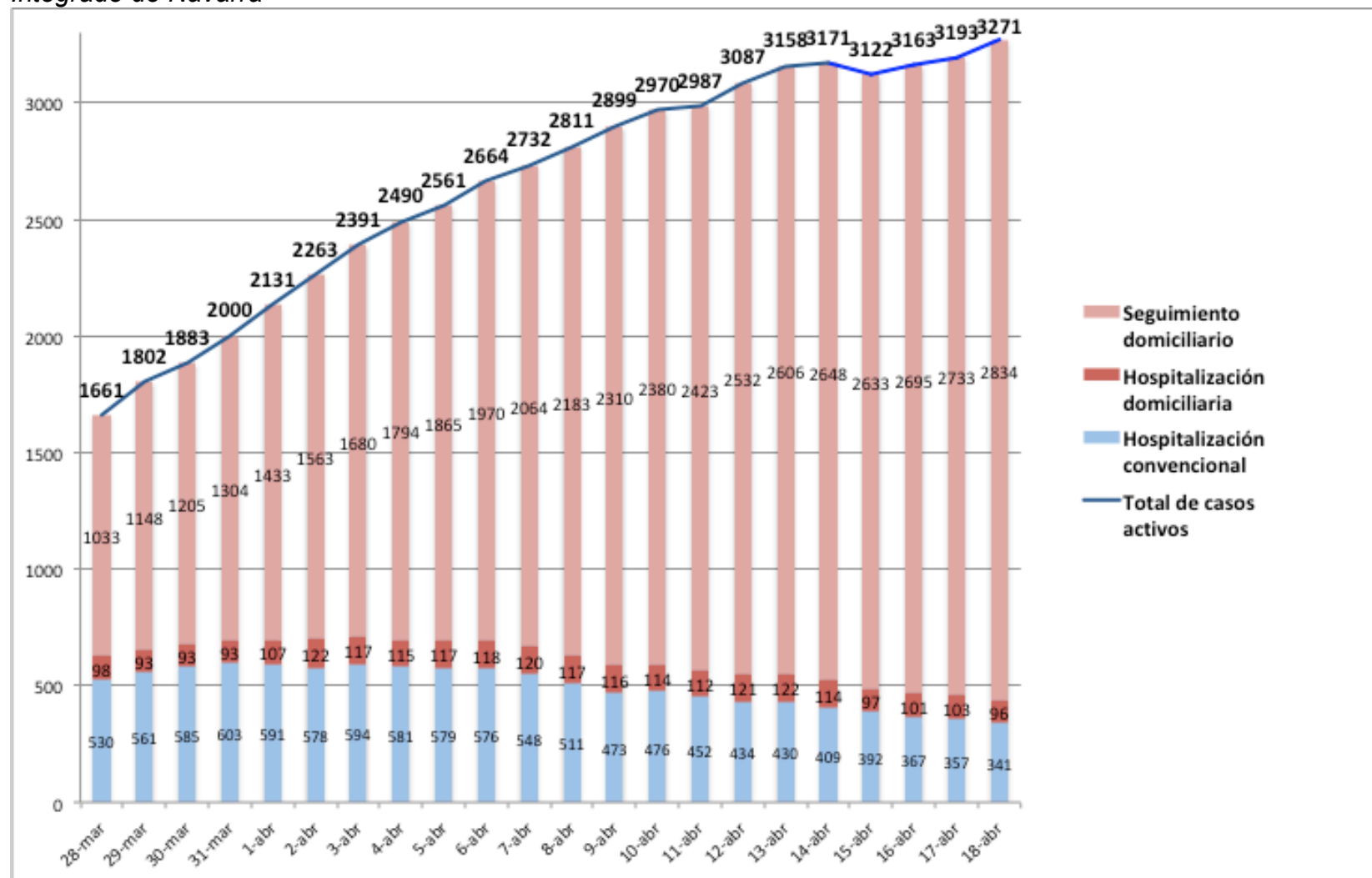
Crecimiento de los casos positivos de COVID-19 respecto al total de casos del día anterior. En el gráfico se muestran también los test PCR realizados cada día por el Servicio Navarro de Salud – Osasunbidea



	12-mar	13-mar	14-mar	15-mar	16-mar	17-mar	18-mar	19-mar	20-mar	21-mar	22-mar	23-mar	24-mar	25-mar	26-mar	27-mar	28-mar	29-mar	30-mar	31-mar	1-abr	2-abr	3-abr	4-abr	5-abr	6-abr	7-abr	8-abr	9-abr	10-abr	11-abr	12-abr	13-abr	14-abr	15-abr	16-abr	17-abr	18-abr
Test diarios	95	125	148	146	185	149	181	209	221	259	274	182	349	380	402	453	380	295	368	450	485	403	432	459	359	398	306	561	497	428	444	299	421	309	318	465	388	453
Tasa de multiplicación	1,59	1,78	1,12	1,25	1,50	1,14	1,23	1,25	1,15	1,20	1,20	1,12	1,14	1,18	1,18	1,16	1,11	1,10	1,07	1,07	1,08	1,07	1,06	1,05	1,03	1,05	1,04	1,03	1,03	1,05	1,02	1,04	1,03	1,01	1,02	1,02	1,02	1,03

Situación de los casos activos

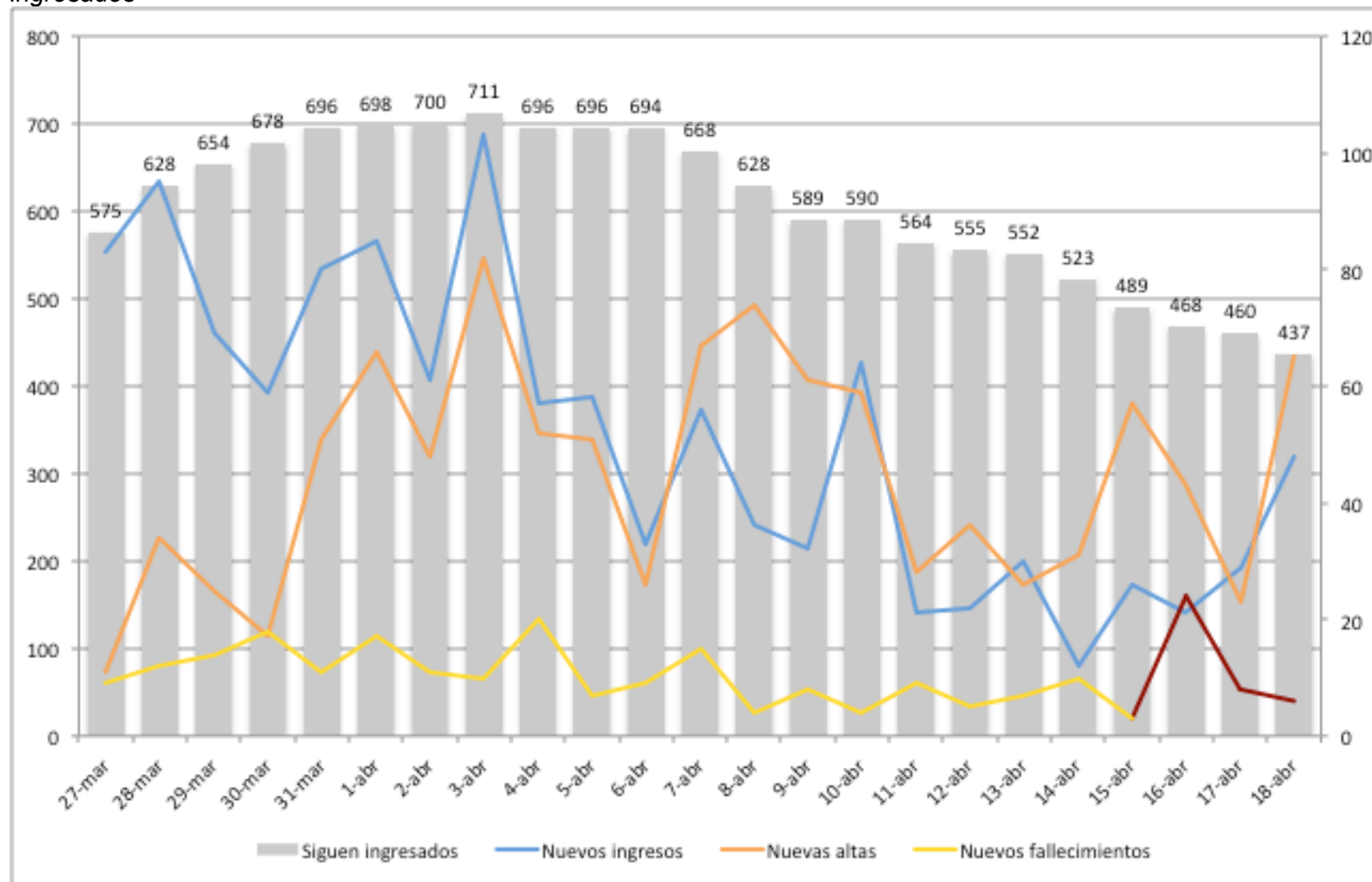
Situación de los casos con diagnóstico positivo por COVID-19*. La hospitalización convencional incluye planta y UCI. Tanto la hospitalización convencional como la domiciliaria hacen referencia a todos los casos atendidos por el Sistema de Salud Integrado de Navarra



*Desde el 15 de abril los casos activos tampoco incluyen los fallecimientos en el ámbito extrahospitalario

Evolución de los ingresos

Datos correspondientes a la evolución del número diario de ingresos, altas, fallecimientos* y total de pacientes que permanecen ingresados



* Desde el 15 de abril se computan también los fallecimientos en el ámbito extrahospitalario

Datos por Zona Básica de Salud

Datos acumulados correspondientes a casos positivos por COVID-19 del Servicio Navarro de Salud –Osasunbidea, distribuidos por Zona Básica de Salud. Incluyen pruebas PCR y test rápidos

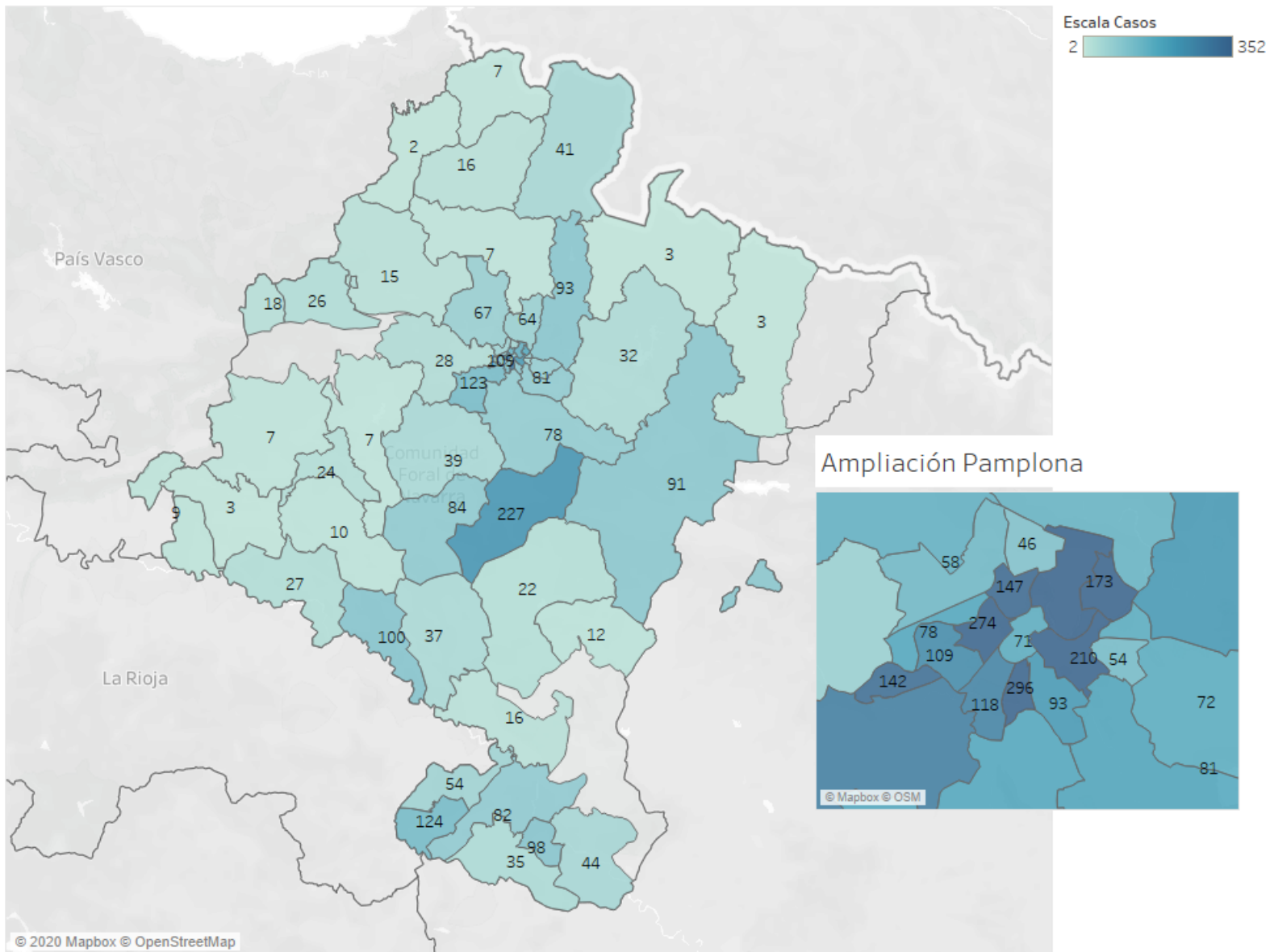


Casos (detalle)

Zona	Confirmados	Casos por 1000
Allo	10	2.68
Altsasu/Alsasua	18	2.27
Ancín-Améscoa	7	2.28
Ansoáin	46	5.12
Aoiz	32	9.73
Aranguren	81	9.78
Artajona	84	19.75
Auritz/Burguete	3	1.81
Azpilagaña	296	23.67
Barañáin	142	7.22
Berriozar	67	5.87
Buñuel	44	4.05
Burlada	173	10.79
Buztintxuri	58	5.67
Carcastillo	12	3.07
Cascante	35	3.54
Casco Viejo-I En..	71	6.34
Chantrea	152	8.38
Cintruénigo	124	15.26
Corella	54	5.40
Doneztebe/San..	16	3.59
Elizondo	41	5.84
Ermitagaña	109	7.63
Estella	24	1.55
Etxarri-Aranatz	26	4.79
Huarte	93	7.97
Il Eranche	210	11.50
Irurtzun	15	2.27
Iturrama	118	7.60
Leitza	2	0.61
Lesaka	7	1.00
Lodosa	27	2.90
Los Arcos	3	1.78
Mendillorri	54	4.90
Milagrosa	93	7.77
Noáin	78	6.44
Ollite	22	3.10
Orcoyen	28	4.61
Peralta	37	3.25
Puente la Reina	39	6.44
Rochapea	147	6.72
San Adrián	100	8.45
San Jorge	78	7.28
San Juan	274	13.38
Sangüesa	91	11.29
Sarriguren	72	6.23
Tafalla	227	20.45
Tudela Este	98	5.01
Tudela Oeste	82	7.15
Ultzama	7	2.75
Valle de Salazar	3	3.05
Valtierra-Cadrei..	16	1.49
Viana	9	2.40
Villatuerta	7	1.85
Villava	64	5.77
Zizur-Echavacoiz	123	6.60



Casos / Zona Básica Salud





Casos por 1000 habitantes

