

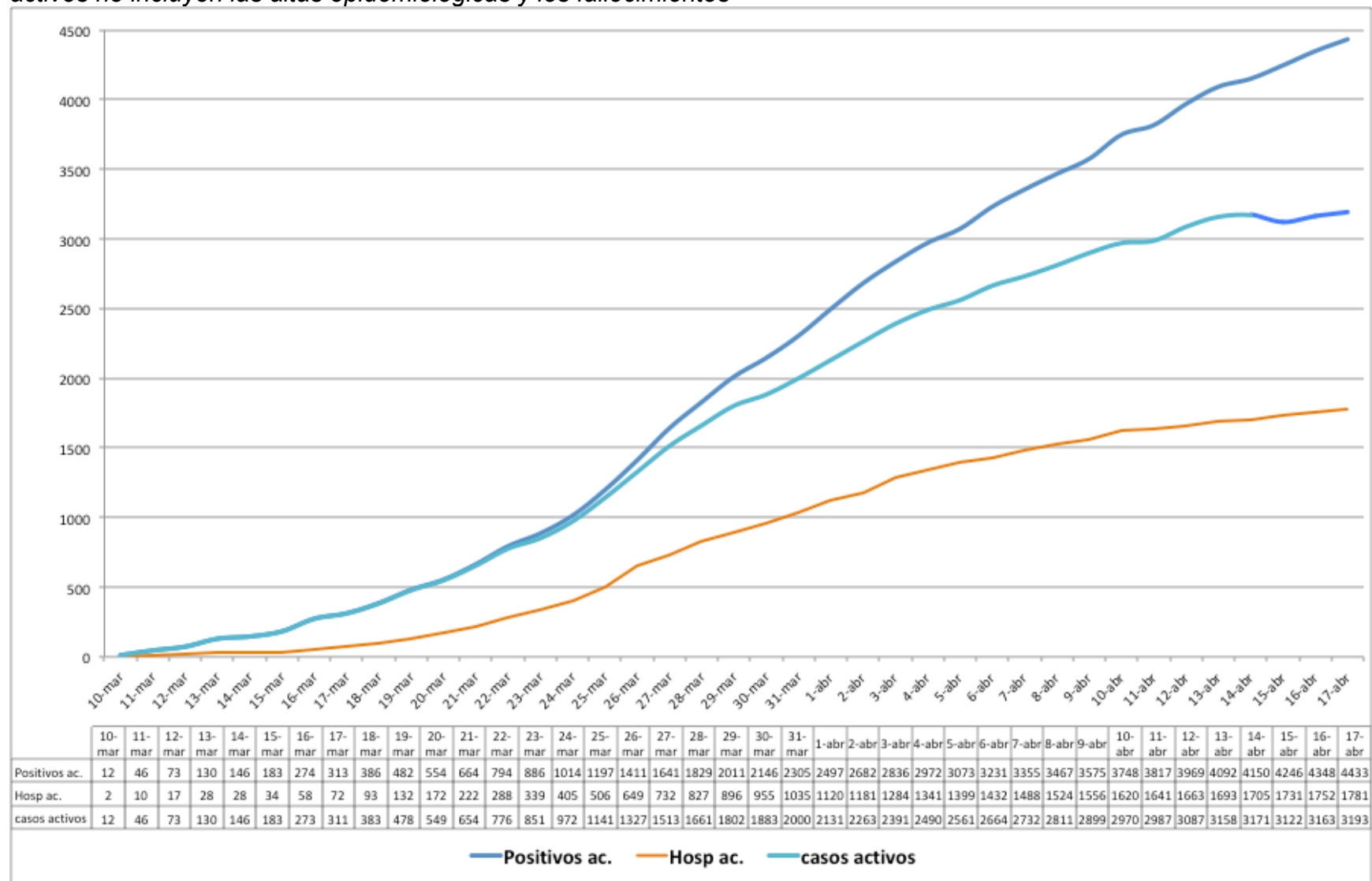
# RADIOGRAFÍA DE LA EPIDEMIA DEL COVID-19 EN NAVARRA

*Viernes, 17 de abril de 2020*

Total acumulado desde el inicio (31/01/2020)	Número total de casos confirmados	Casos confirmados por PCR	Casos confirmados por test de anticuerpos
Total acumulado de <b>casos confirmados</b> <sup>1</sup>	4433	4290	143
Total acumulado de <b>casos confirmados sintomáticos</b>	4431	4290	141
Total acumulado de <b>casos confirmados asintomáticos</b>	2	0	2
Total acumulado de <b>casos confirmados que han sido hospitalizados (incluyendo UCI)</b>	1781		
Total acumulado de <b>casos confirmados que han ingresados en UCI</b>	124		
Total acumulado de <b>casos confirmados dados de alta epidemiológica</b>	892		
Total acumulado de <b>casos confirmados fallecidos</b>	348		
Total acumulado de <b>casos confirmados en profesionales sanitarios</b>	672	672	

## Positivos por COVID-19, casos activos, y hospitalización acumulada

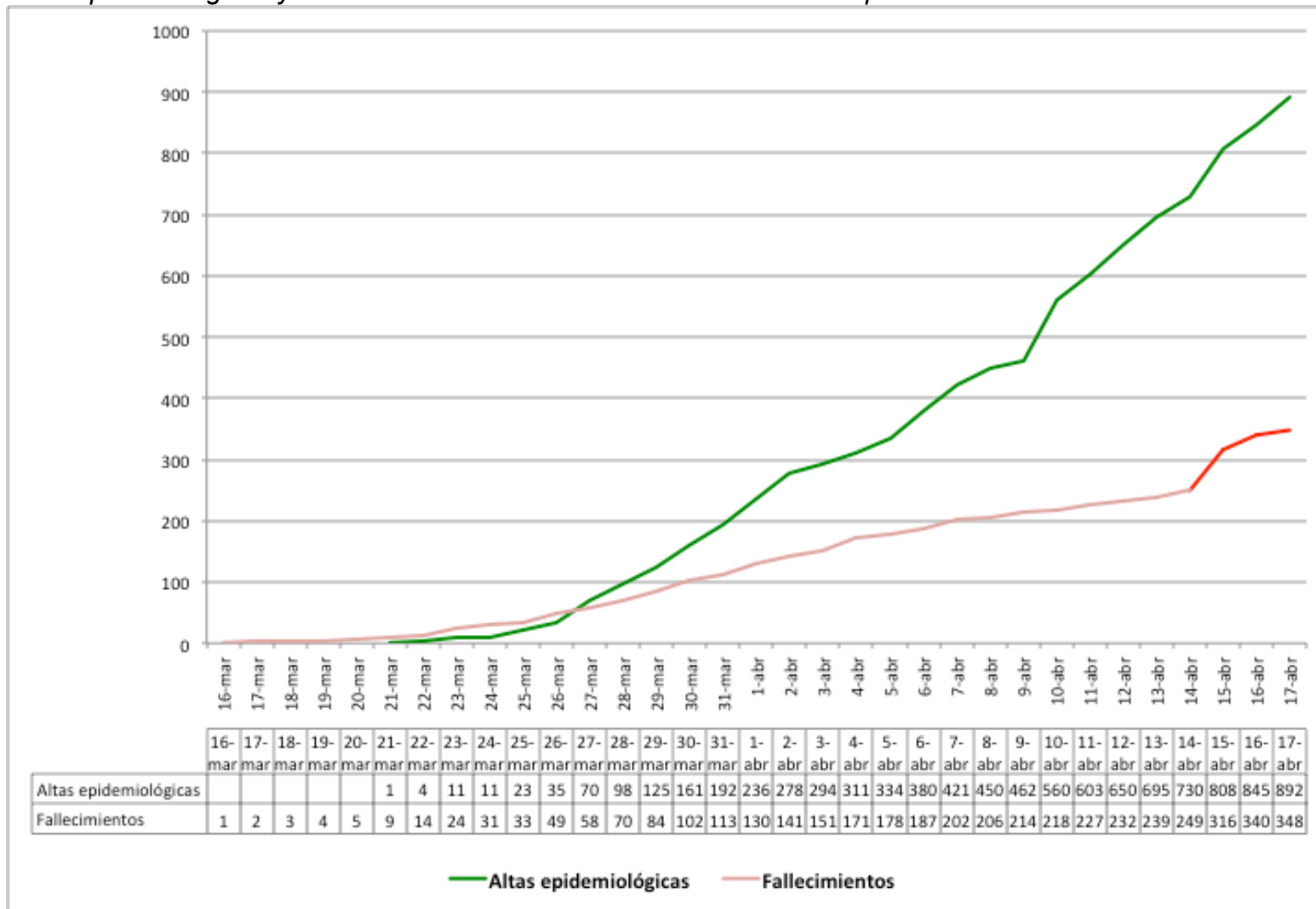
Datos acumulados de casos positivos por COVID-19 y hospitalización en el Sistema de Salud Integrado de Navarra. Los casos activos no incluyen las altas epidemiológicas y los fallecimientos\*



\*Desde el 15 de abril tampoco se incluyen los fallecimientos en el ámbito extrahospitalario

## Altas epidemiológicas y fallecimientos acumulados

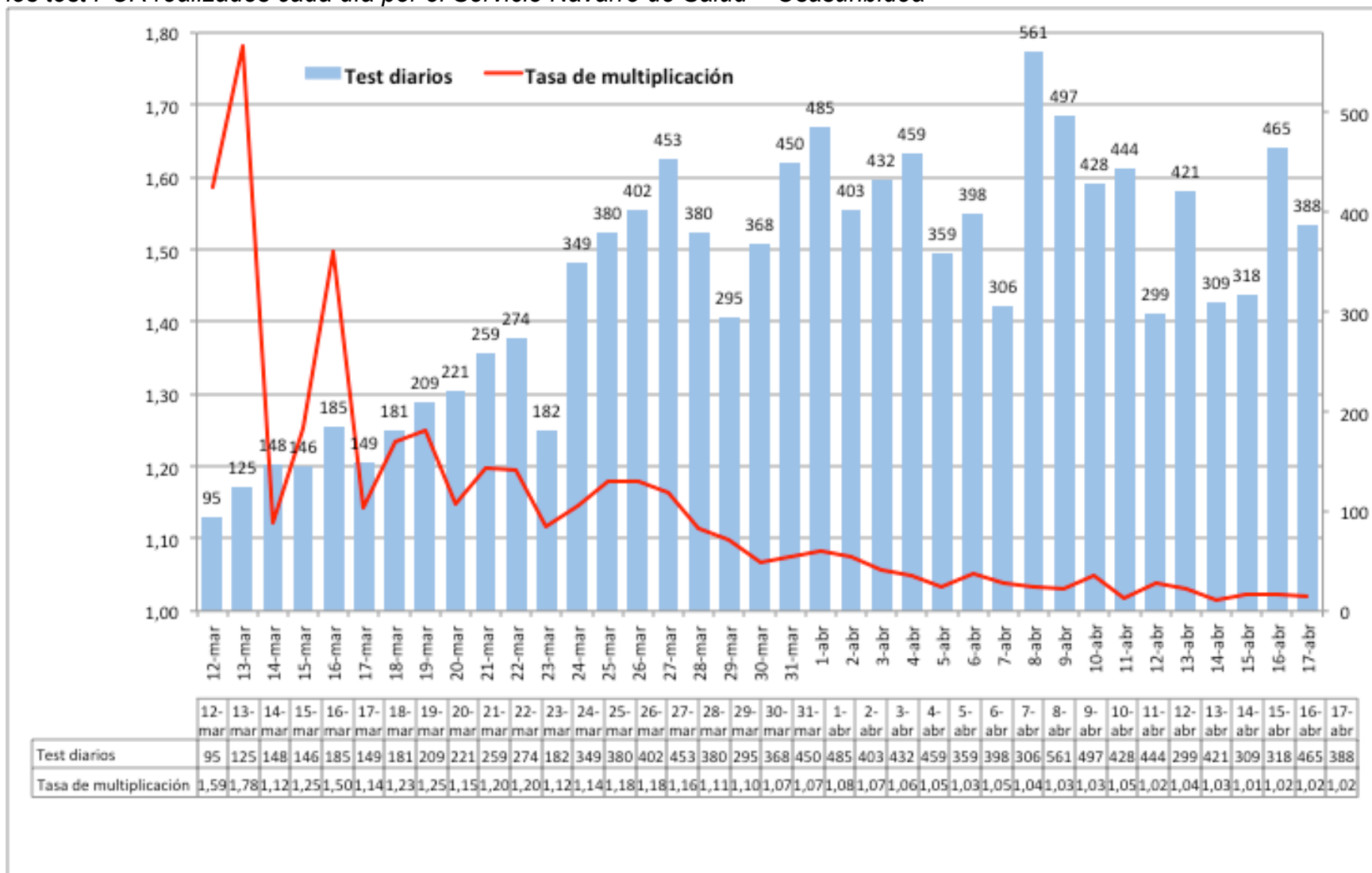
Altas epidemiológicas y fallecimientos acumulados\* desde la fecha del primer fallecimiento



\* Desde el 15 de abril se computan también los fallecimientos en el ámbito extrahospitalario

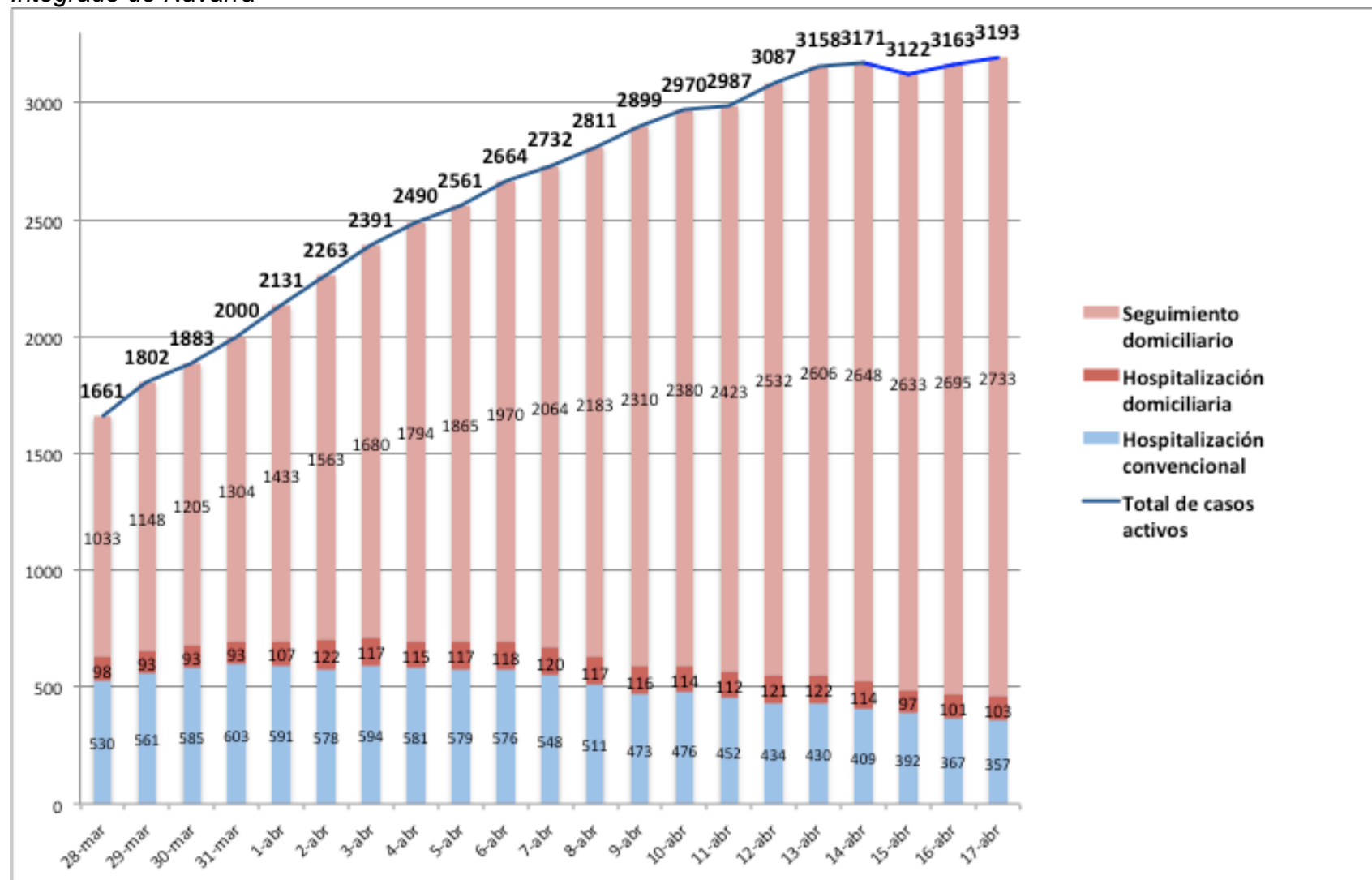
## Tasa de multiplicación y test realizados

Crecimiento de los casos positivos de COVID-19 respecto al total de casos del día anterior. En el gráfico se muestran también los test PCR realizados cada día por el Servicio Navarro de Salud – Osasunbidea



## Situación de los casos activos

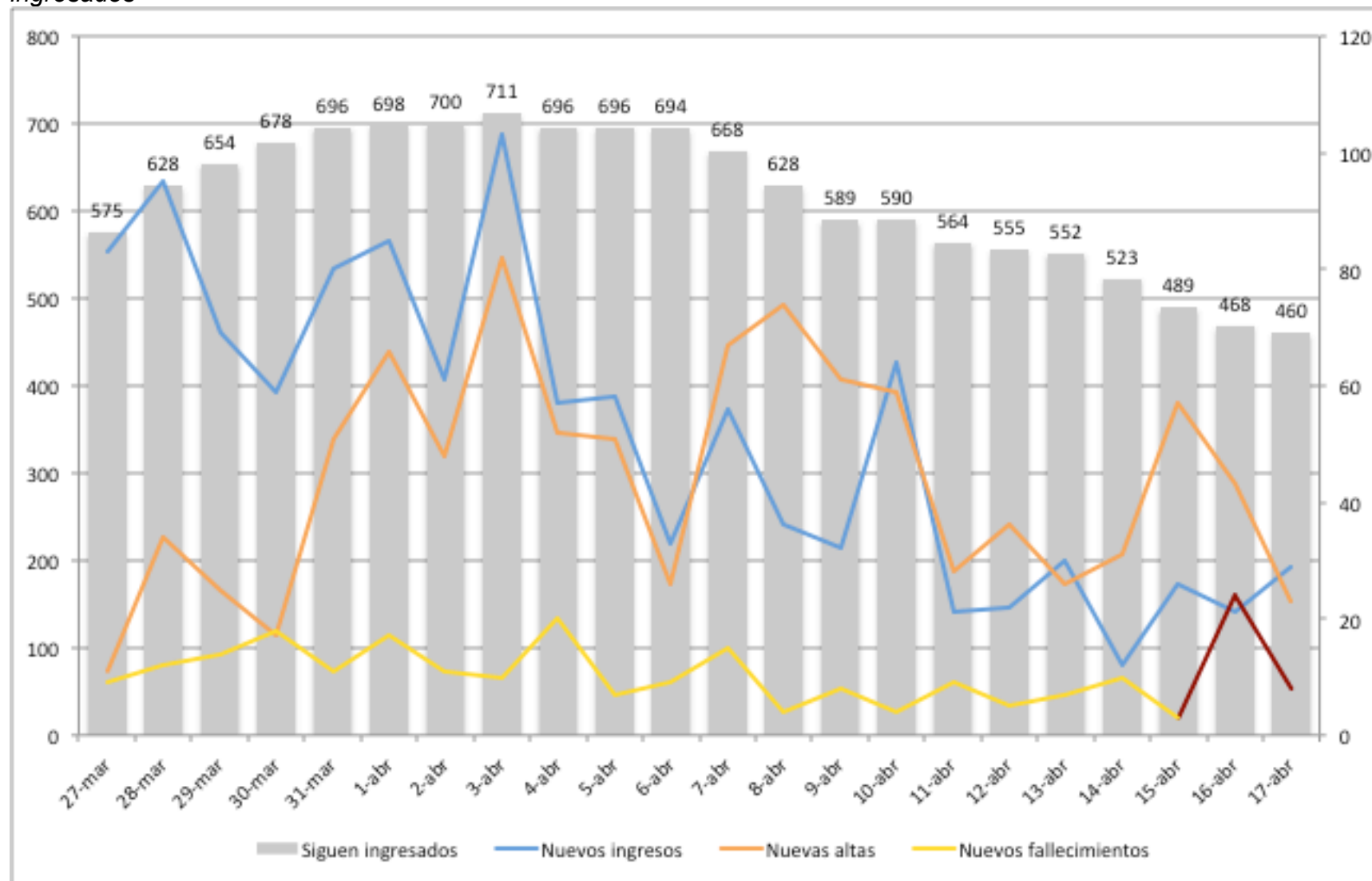
Situación de los casos con diagnóstico positivo por COVID-19\*. La hospitalización convencional incluye planta y UCI. Tanto la hospitalización convencional como la domiciliaria hacen referencia a todos los casos atendidos por el Sistema de Salud Integrado de Navarra



\*Desde el 15 de abril los casos activos tampoco incluyen los fallecimientos en el ámbito extrahospitalario

## Evolución de los ingresos

Datos correspondientes a la evolución del número diario de ingresos, altas, fallecimientos\* y total de pacientes que permanecen ingresados



\* Desde el 15 de abril se computan también los fallecimientos en el ámbito extrahospitalario

## Datos por Zona Básica de Salud

*Datos acumulados correspondientes a casos positivos por COVID-19 del Servicio Navarro de Salud –Osasunbidea, distribuidos por Zona Básica de Salud. Incluyen pruebas PCR y test rápidos*

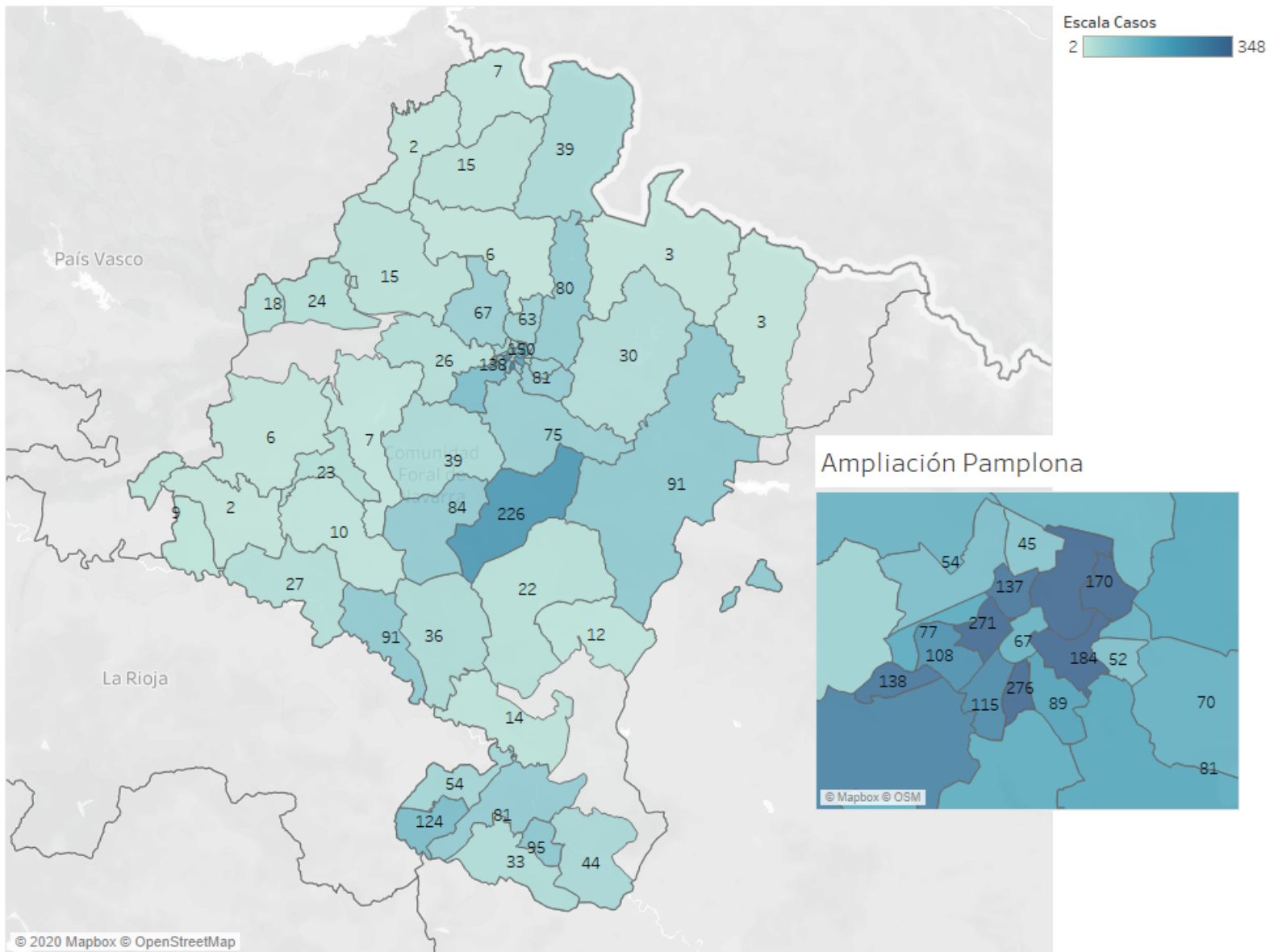


### Casos (detalle)

Zona	Confirmados	Casos por 1000
Allo	10	2.68
Altsasu/Alsasua	18	2.27
Ancín-Améscoa	6	1.96
Ansoáin	45	5.01
Aoiz	30	9.12
Aranguren	81	9.78
Artajona	84	19.75
Auritz/Burguete	3	1.81
Azpilagaña	276	22.07
Barañáin	138	7.02
Berriozar	67	5.87
Buñuel	44	4.05
Burlada	170	10.61
Buztintxuri	54	5.28
Carcastillo	12	3.07
Cascante	33	3.34
Casco Viejo-I En..	67	5.98
Chantrea	150	8.27
Cintruénigo	124	15.26
Corella	54	5.40
Doneztebe/San..	15	3.36
Elizondo	39	5.55
Ermitagaña	108	7.56
Estella	23	1.48
Etzarri-Aranatz	24	4.42
Huarte	80	6.86
Il Eranche	184	10.08
Irurtzun	15	2.27
Iturrama	115	7.40
Leitza	2	0.61
Lesaka	7	1.00
Lodosa	27	2.90
Los Arcos	2	1.19
Mendillorri	52	4.72
Milagrosa	89	7.44
Noáin	75	6.19
Ollite	22	3.10
Orcoyen	26	4.28
Peralta	36	3.16
Puente la Reina	39	6.44
Rochapea	137	6.26
San Adrián	91	7.69
San Jorge	77	7.19
San Juan	271	13.23
Sangüesa	91	11.29
Sarriguren	70	6.05
Tafalla	226	20.36
Tudela Este	95	4.86
Tudela Oeste	81	7.07
Ultzama	6	2.36
Valle de Salazar	3	3.05
Valtierra-Cadrei..	14	1.31
Viana	9	2.40
Villatuerta	7	1.85
Villava	63	5.68
Zizur-Echavacoiz	122	6.55



## Casos / Zona Básica Salud







## Casos por 1000 habitantes

