

RADIOGRAFÍA DE LA EPIDEMIA DEL COVID-19 EN NAVARRA

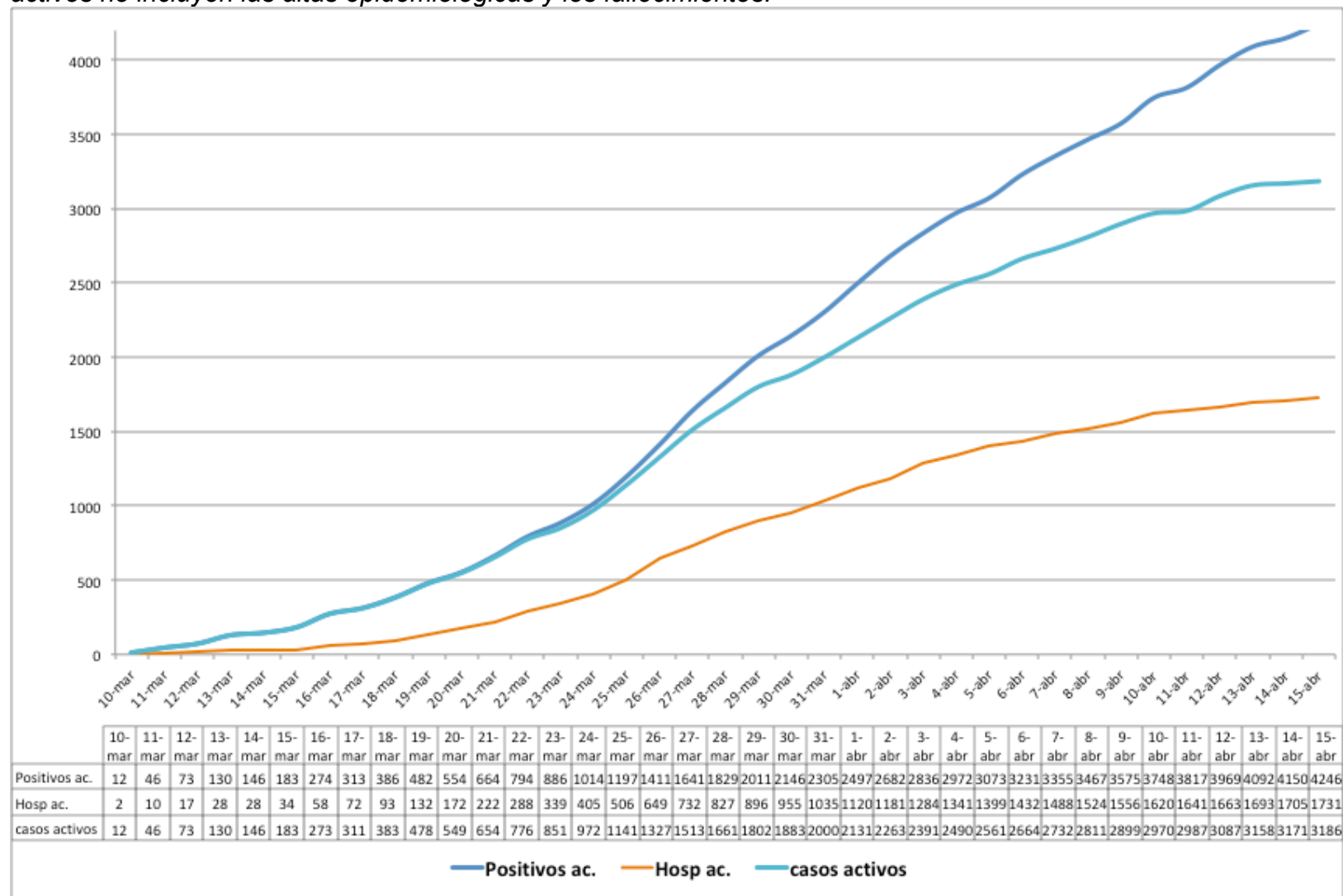
Miércoles, 15 de abril de 2020

Total acumulado desde el inicio (31/01/20)	
Total acumulado de casos confirmados sintomáticos	4246
Total acumulado de casos confirmados que han necesitado hospitalización (incluyendo UCI)	1731
Total acumulado de casos confirmados que han necesitado ingreso en UCI	124
Total acumulado de casos confirmados dados de alta epidemiológica^{&}	808
Total acumulado de casos confirmados fallecidos (hospitalarios)	252
Total acumulado de casos confirmados en profesionales sanitarios y sociosanitarios	629

[&] Alta epidemiológica se refiere a alta de la enfermedad, incluso en los casos domiciliarios

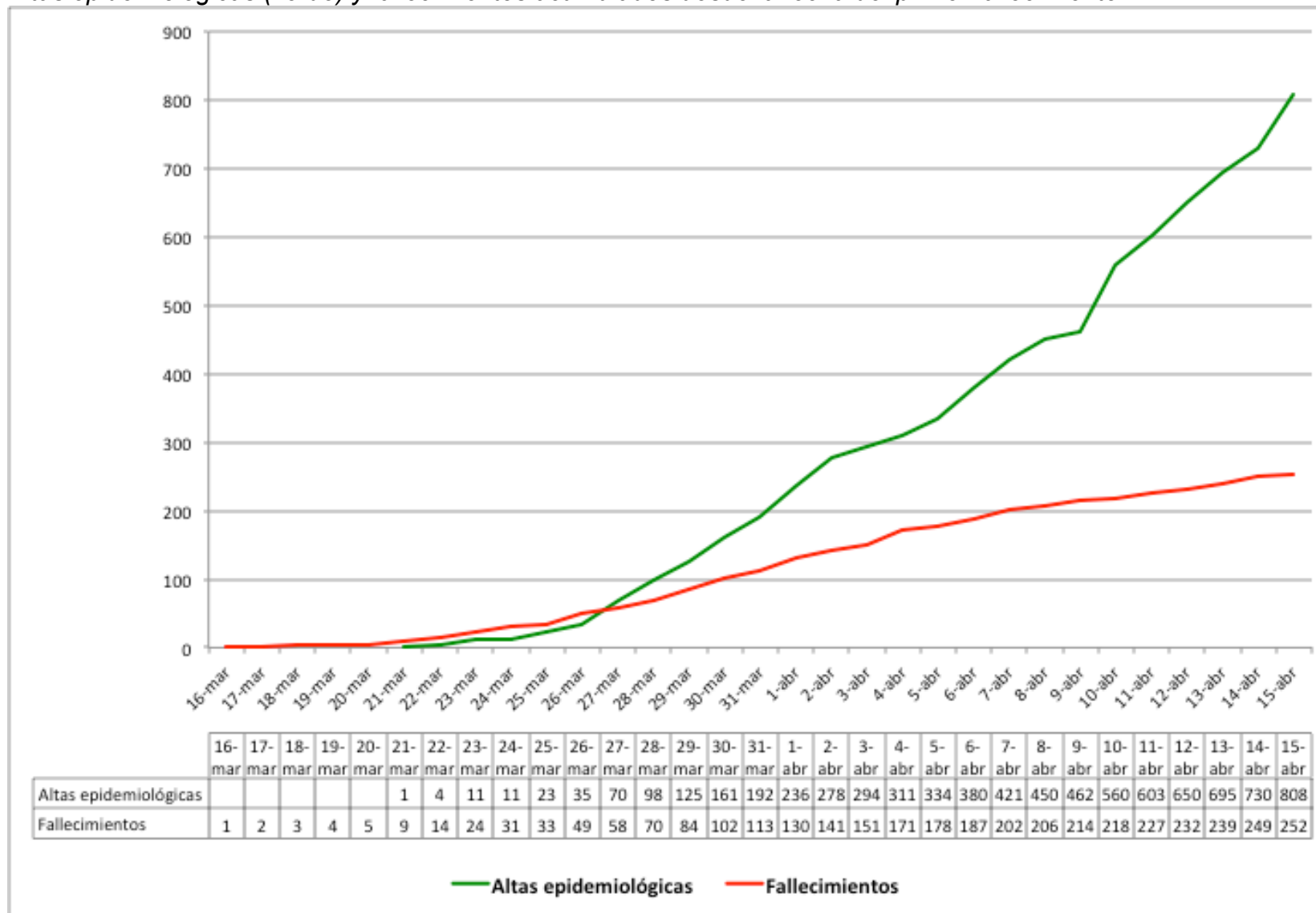
Positivos por COVID-19, casos activos, y hospitalización acumulada

Datos acumulados de casos positivos por COVID-19 y hospitalización en el Sistema de Salud Integrado de Navarra. Los casos activos no incluyen las altas epidemiológicas y los fallecimientos.



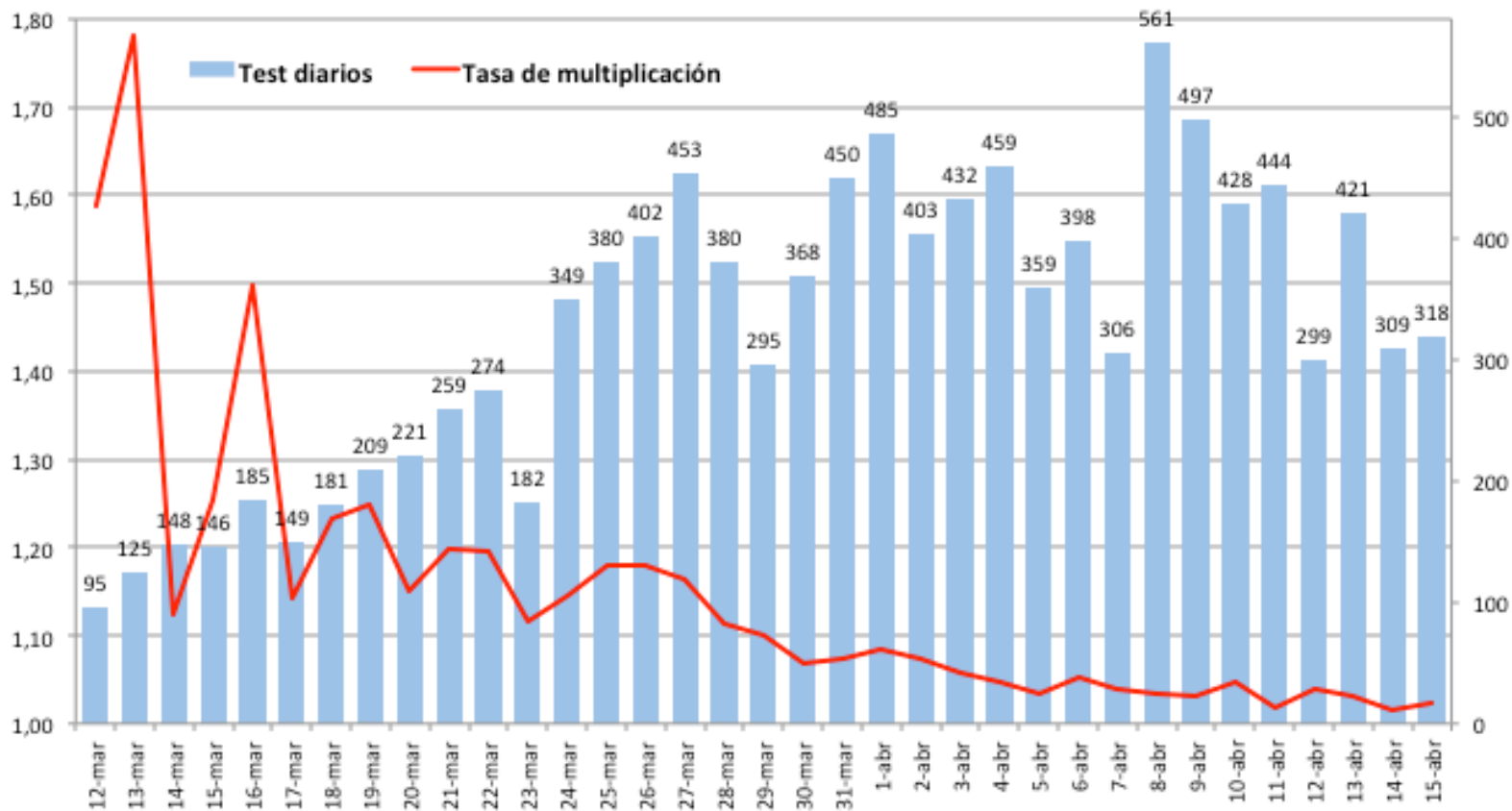
Altas epidemiológicas y fallecimientos acumulados

Altas epidemiológicas (verde) y fallecimientos acumulados desde la fecha del primer fallecimiento



Tasa de multiplicación y test realizados

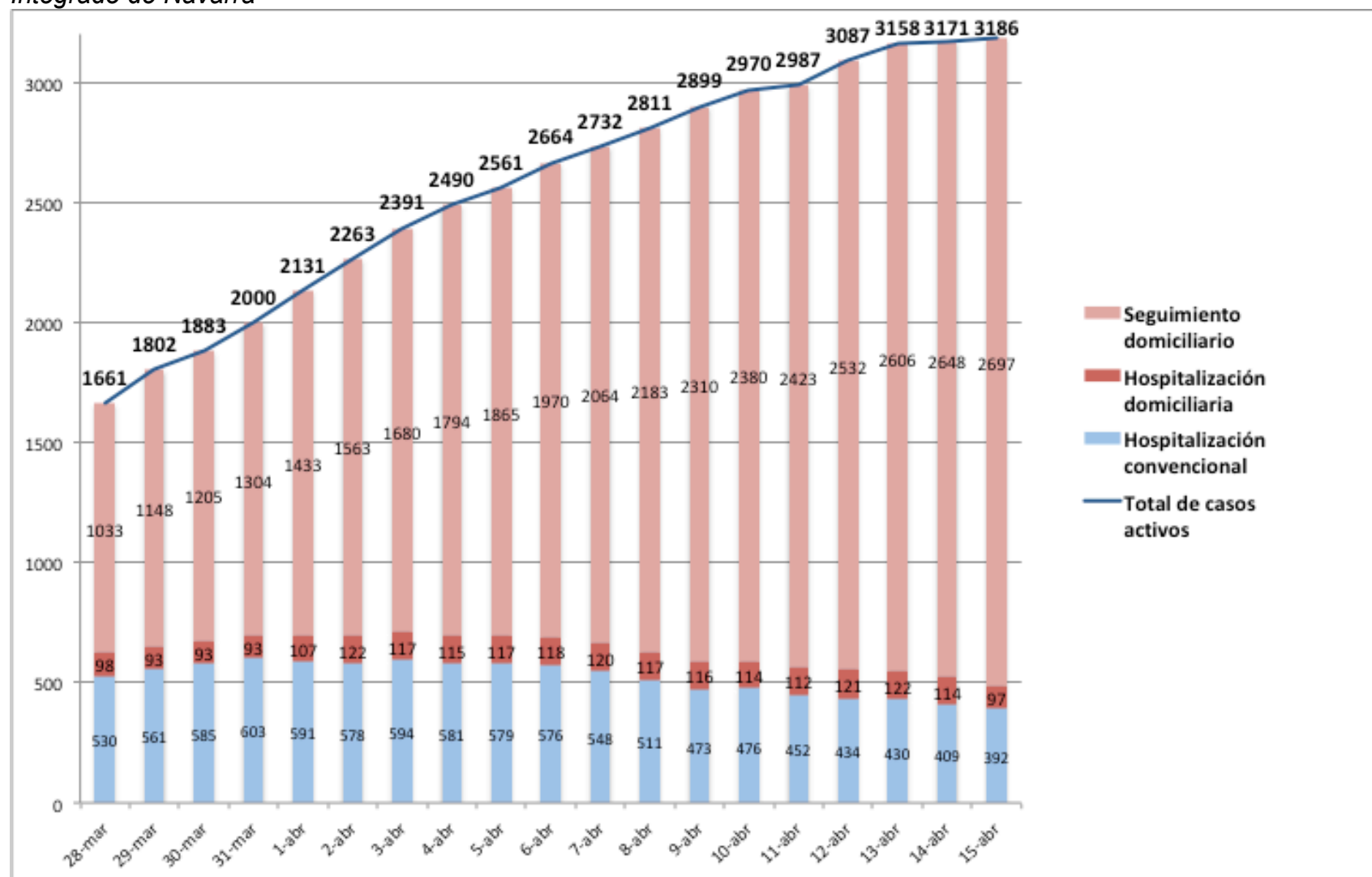
Crecimiento de los casos positivos de COVID-19 respecto al total de casos del día anterior. En el gráfico se muestran también los test PCR realizados cada día por el Servicio Navarro de Salud – Osasunbidea



	12-mar	13-mar	14-mar	15-mar	16-mar	17-mar	18-mar	19-mar	20-mar	21-mar	22-mar	23-mar	24-mar	25-mar	26-mar	27-mar	28-mar	29-mar	30-mar	31-mar	1-abr	2-abr	3-abr	4-abr	5-abr	6-abr	7-abr	8-abr	9-abr	10-abr	11-abr	12-abr	13-abr	14-abr	15-abr
Test diarios	95	125	148	146	185	149	181	209	221	259	274	182	349	380	402	453	380	295	368	450	485	403	432	459	359	398	306	561	497	428	444	299	421	309	318
Tasa de multiplicación	1,59	1,78	1,12	1,25	1,50	1,14	1,23	1,25	1,15	1,20	1,20	1,12	1,14	1,18	1,18	1,16	1,11	1,10	1,07	1,07	1,08	1,07	1,06	1,05	1,03	1,05	1,04	1,03	1,03	1,05	1,02	1,04	1,01	1,01	1,02

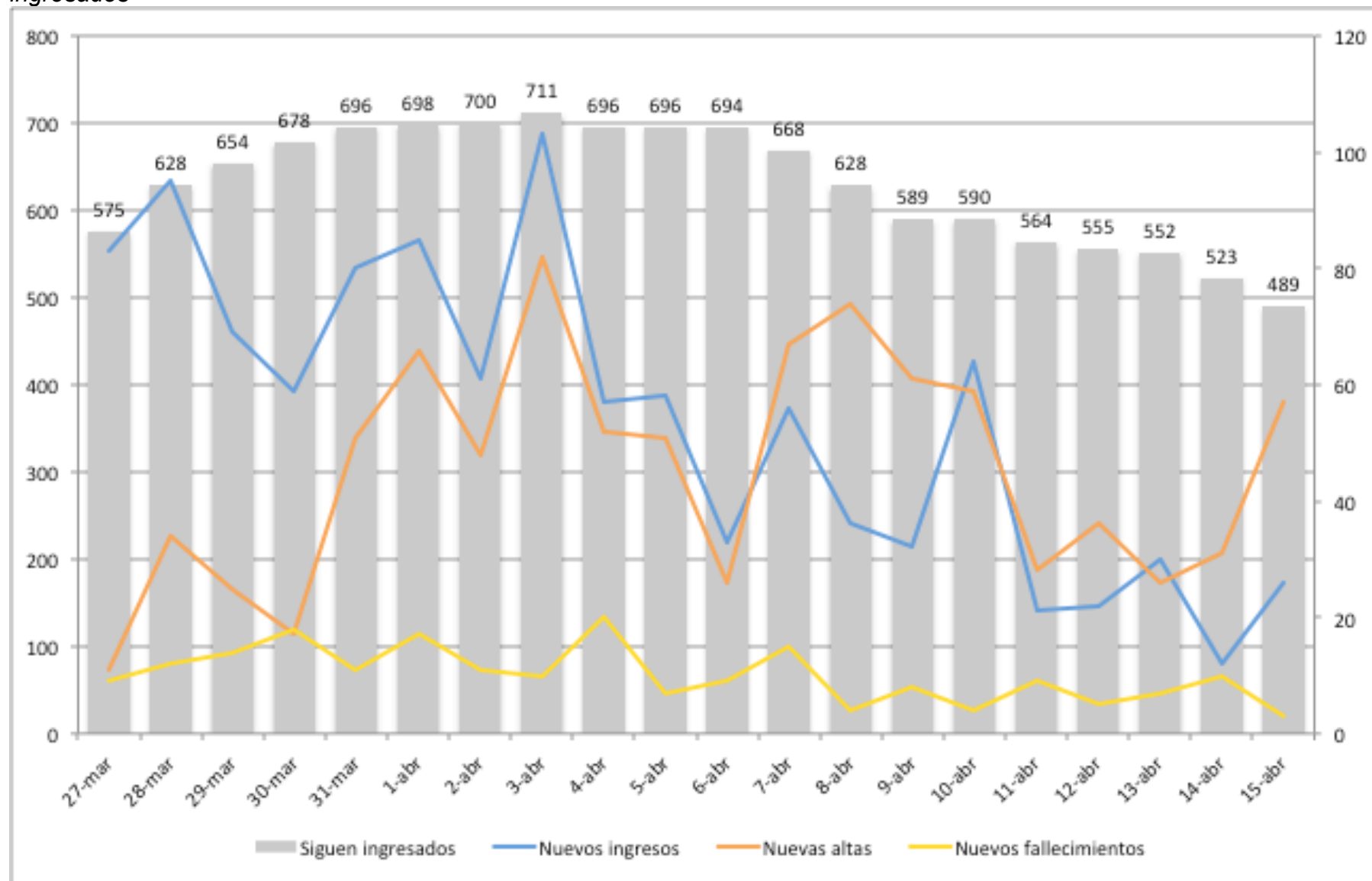
Situación de los casos activos

Situación de los casos con diagnóstico positivo por COVID-19. La hospitalización convencional incluye planta y UCI. Tanto la hospitalización convencional como la domiciliaria hacen referencia a todos los casos atendidos por el Sistema de Salud Integrado de Navarra



Evolución de los ingresos

Datos correspondientes a la evolución del número diario de ingresos, altas, fallecimientos y total de pacientes que permanecen ingresados



Datos por Zona Básica de Salud

Datos acumulados correspondientes a casos positivos por COVID-19 del Servicio Navarro de Salud –Osasunbidea, distribuidos por Zona Básica de Salud. Incluyen pruebas PCR y test rápidos

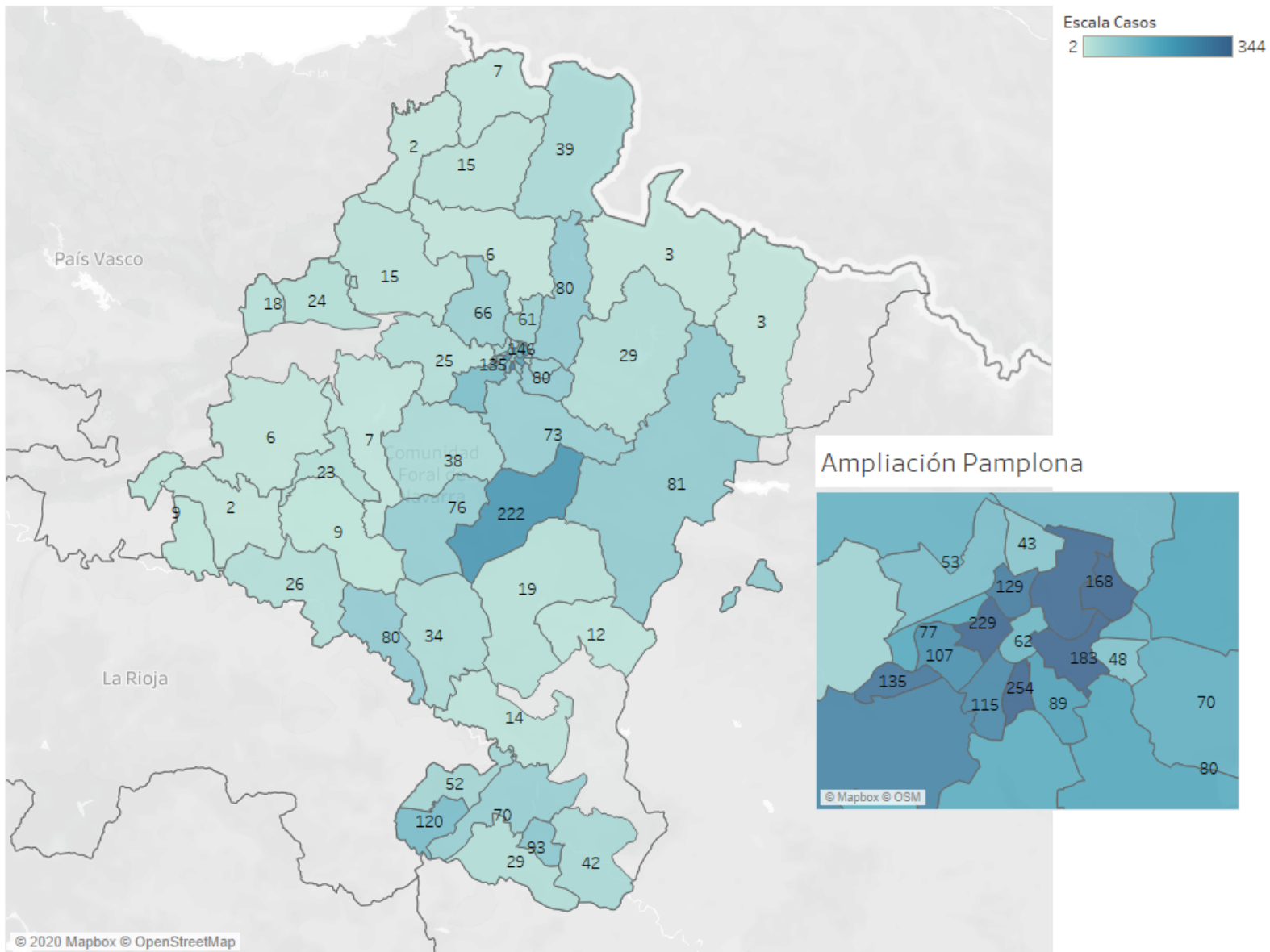


Casos (detalle)

Zona	Confirmados	Casos por 1000
Allo	9	2.42
Altsasu/Alsasua	18	2.27
Ancín-Améscoa	6	1.96
Ansoáin	43	4.79
Aoiz	29	8.82
Aranguren	80	9.66
Artajona	76	17.87
Auritz/Burguete	3	1.81
Azpilagaña	254	20.32
Barañáin	135	6.87
Berriozar	66	5.78
Buñuel	42	3.86
Burlada	168	10.48
Buztintxuri	53	5.18
Carcastillo	12	3.07
Cascante	29	2.93
Casco Viejo-I En..	62	5.53
Chantrea	146	8.05
Cintruénigo	120	14.77
Corella	52	5.20
Doneztebe/San..	15	3.36
Elizondo	39	5.55
Ermitagaña	107	7.49
Estella	23	1.48
Etzarri-Aranatz	24	4.42
Huarte	80	6.86
Il Eranche	183	10.02
Irurtzun	15	2.27
Iturrama	115	7.40
Leitza	2	0.61
Lesaka	7	1.00
Lodosa	26	2.79
Los Arcos	2	1.19
Mendillorri	48	4.36
Milagrosa	89	7.44
Noáin	73	6.03
Ollite	19	2.68
Orcoyen	25	4.11
Peralta	34	2.98
Puente la Reina	38	6.27
Rochapea	129	5.90
San Adrián	80	6.76
San Jorge	77	7.19
San Juan	229	11.18
Sangüesa	81	10.05
Sarriguren	70	6.05
Tafalla	222	20.00
Tudela Este	93	4.76
Tudela Oeste	70	6.11
Ultzama	6	2.36
Valle de Salazar	3	3.05
Valtierra-Cadrei..	14	1.31
Viana	9	2.40
Villatuerta	7	1.85
Villava	61	5.50
Zizur-Echavacoiz	119	6.39



Casos / Zona Básica Salud





Casos por 1000 habitantes

