

VIABILIDAD Y SIMPLICIDAD DE LA PROPUESTA

Para el nuevo Instituto de Educación Secundaria Obligatoria en Castejón de 2,5 líneas se realiza una propuesta sencilla siguiendo los siguientes criterios:

- COMPACTIDAD. Se plantea un volumen lineal compacto y contenido en tres plantas (B+II) en el volumen de aulas y planta baja en el volumen de gimnasio;
- AMPLIACIÓN. Se prevé la posible ampliación del centro y de su patio de recreo al sur de la parcela, sin afectar la ejecución de las obras al funcionamiento del centro;
- MODULACIÓN-PREFABRICACIÓN. Utilización de sistemas constructivos modulares y prefabricados que suponen un mayor control del presupuesto y de la obra, así como la reducción de los tiempos de ejecución tan importantes en este tipo de dotaciones;
- MUTABILIDAD-VERSATILIDAD. Se trata de un planteamiento abierto a futuras modificaciones, donde el planteamiento estructural y la composición de huecos favorece la versatilidad y mutabilidad de los espacios en el tiempo;
- ECONOMÍA Y MANTENIMIENTO. Se apuesta por la contención formal y constructiva, proponiendo soluciones contrastadas que redundan en un importante ahorro económico y reducen y facilitan las labores de mantenimiento;

-ACCESIBILIDAD. Se crea una plataforma única accesible en planta baja, situada en la rasante +280.00 de la actual urbanización, de tal forma que se compensan los movimientos de tierra de excavación y aporte en el solar. La edificación se retraquea de los límites de parcela para adaptarse a los límites topográficos sin la necesidad de ejecutar muros de contención, simplificando su ejecución;

-CIRCULACIONES. Optimización de los espacios de circulación de trazado sencillo y fácil orientación mediante un pasillo de circulación central lineal con espacios habitables a ambos lados en todas las plantas;

-COMUNICACIONES. Mínimo número de núcleos de comunicación vertical, ubicándolos de tal forma que resuelvan la funcionalidad del conjunto de las plantas y se ajusten a los recorridos máximos de evacuación;

-ZONAS VERDES. Las zonas verdes planteadas sirven para adaptar las rasantes de la parcela a la edificación y urbanización del centro. Se plantean dos tipos de vegetación, al norte mediante arbolado de hoja perenne, para proteger la pista deportiva y patio de recreo de los vientos dominantes, y al este mediante arbolado de hoja caduca que permita la radiación durante el invierno y genere espacios de sombra en la época estival;

UBICACION Y CONEXION DE LOS ESPACIOS DEL PROGRAMA

-ALZADO URBANO. Ubicación de la nueva edificación en la calle Doctor Larrad, creando un nuevo frente urbano y liberando el espacio libre de recreo al sureste;

-RESPECTO A LAS PREEXISTENCIAS. Menor afección a los usos colindantes (escuela infantil y campo de fútbol), separando la edificación del lindero norte y ubicando próximo el volumen del gimnasio, de menor altura, para reducir su impacto volumétrico sobre los espacios vecinos;

-CONSTRUCCIÓN POR FASES. Acotar las áreas de intervención por fases, concretando la zona de ampliación al sur sin interferir en el uso del centro;

-ZONIFICACION. Se agrupan todos los espacios docentes en las plantas elevadas y se ubican los espacios comunes y de servicio en la planta baja;

-GIMNASIO Y ANEXOS. El gimnasio y sus espacios anexos (vestuarios y almacén) se ubican al norte separado del límite de parcela, permitiendo el acceso rodado al patio y liberando el testero sur, posibilitando la ampliación del volumen lineal;

-ACCESOS. Se plantea un acceso principal a través de un porche con zona cubierta de aparcabía, un acceso de servicio de registro y mantenimiento de las

instalaciones y un acceso rodado al patio de recreo desde la calle Doctor Larrad. Las salidas al patio de recreo se enfrentan a los núcleos verticales simplificando los recorridos;

-AULAS. Agrupación de las aulas ordinarias de mayor uso en el alzado al patio, los desdobles y departamentos en el alzado oeste y las aulas específicas en el extremo norte, próximas al núcleo principal;

-ADMINISTRACIÓN. El área administrativa se agrupa en planta baja, con control del acceso y del patio de recreo a través del porche lineal;

-ASEOS. Se crean grupos (masculino/femenino/profesores/limpieza) iguales por planta, situados en la misma vertical, para simplificar los trazados de las instalaciones;

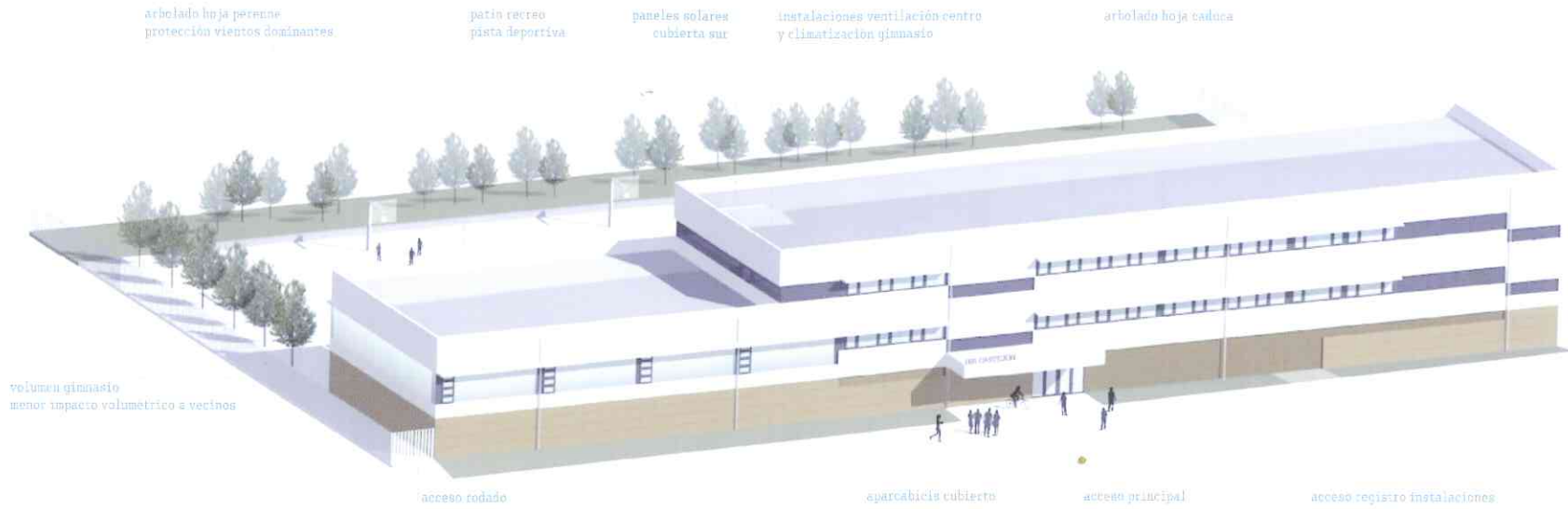
-PORCHE. Se integra en el volumen un porche lineal de transición entre el patio y el centro, como espacio cubierto de estancia y de protección de la radiación solar;

-INSTALACIONES. Centralización de las instalaciones, agrupando en planta baja las acometidas y la sala de calderas y en la cubierta del gimnasio (la climatización del gimnasio y la ventilación con recuperación del centro) con acceso de mantenimiento desde el pasillo de planta segunda;



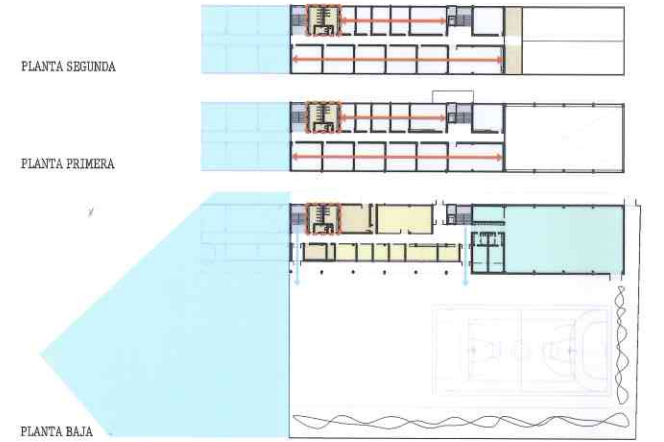
ESQUEMA ZONIFICACION / VERSATILIDAD / MUTABILIDAD

- Núcleos verticales en los extremos
- Agrupación área administrativa y profesores en planta baja
- Zonificación servicios e instalaciones
- Agrupación vertical de aseos
- Accesibilidad patio recreo desde núcleos
- Agrupación gimnasio y anexos al norte permitiendo la ampliación al sur
- Espacios docentes en plantas altas
- Patio recreo Fase I
- Ampliación Fase II al sur
- Mutabilidad espacios docentes



PLANTA SITUACION e1.500

- Acceso principal nuevo centro
- Acceso rodado a patio de recreo
- Acceso independiente mantenimiento y registro instalaciones
- Salida a patio desde espacio de circulación
- Acceso gimnasio desde patio de recreo
- Conexión ampliación FASE II
- Separación vecinos (reducción impacto volumétrico)
- Volumen bajo (reducción afección a vecinos)



PLANTA EMPLAZAMIENTO e1.10000
CUADRO DE SUPERFICIES GENERALES

ÁMBITO DE ACTUACION	7.769,00 M2
TOTAL CONSTRUIDA PLANTA BAJA	1.247,00 M2
TOTAL CONSTRUIDA PLANTA PRIMERA	883,00 M2
TOTAL CONSTRUIDA PLANTA SEGUNDA	883,00 M2
TOTAL SUPERFICIE CONSTRUIDA	3.013,00 M2
TOTAL SUPERFICIE PORCHES	158,80 M2
TOTAL SUPERFICIE URBANIZACION	258,28 M2
TOTAL SUPERFICIE PATIO	3.499,49 M2

LEYENDA SITUACION

- Altura de la nueva edificación
- Parterre tratamiento vegetal especies tapizantes
- Zona ajardinada
- Ámbito de ampliación Fase II
- Rasantes de la urbanización
- Arbolado hoja perenne protección de los vientos dominantes
- Arbolado hoja caduca
- Zona de estancia
- Paneles solares en cubierta orientación sur
- Ámbito de ampliación Fase II
- 01 Patio de recreo
- 02 Pista de deportiva 44x22 m. descubierta
- 03 Espacio instalaciones en cubierta (climatización gimnasio, ventilación centro y paneles solares)

CUADRO DE SUPERFICIES UTILES

PLANTA BAJA

01 Porche de acceso (aparcabicis)	29,91 M2
02 Cancela de acceso	16,55 M2
03 Vestíbulo circulaciones	133,06 M2
04 Ascensor montacargas	03,67 M2
05 Nucleo de comunicacion principal	17,42 M2
06 Conserje / Fotocopias	20,00 M2
07 Secretaría	30,00 M2
08 Sala A.P.Y.M.A / Alumnos	15,00 M2
09 Despacho administración	(X02) 15,00 M2
10 Despacho dirección	20,00 M2
11 Armario telecomunicaciones RACK	07,00 M2
12 Almacén	20,00 M2
13 Sala profesores	90,00 M2
14 Armario eléctrico	07,00 M2
15 Vestíbulo previo	02,84 M2
16 Instalaciones	50,00 M2
17 Aseos	(X02) 20,00 M2
18 Aseo profesores	06,00 M2
19 Cuarto de limpieza	02,00 M2
20 Vestibulo vestuarios gimnasio	19,29 M2

21 Vestuario gimnasio	(X02) 35,00 M2
22 Almacén gimnasio	30,00 M2
23 Gimnasio	480,00 M2
24 Nucleo de comunicacion vertical	26,31 M2
25 Cancela salida patio	(X02) 11,89 M2
26 Porche patio	
27 Ampliación Fase II	128,89 M2

PLANTA PRIMERA

31 Ascensor montacargas	03,67 M2
32 Nucleo de comunicacion principal	17,43 M2
33 Circulaciones	144,52 M2
34 Nucleo de comunicacion vertical	26,31 M2
35 Aula	(X05) 50,00 M2
36 Biblioteca	90,00 M2
37 Aula de plástica	50,00 M2
38 Laboratorio ciencias	60,00 M2
39 Desdoble	(X02) 30,00 M2
40 Departamento	(X02) 25,00 M2

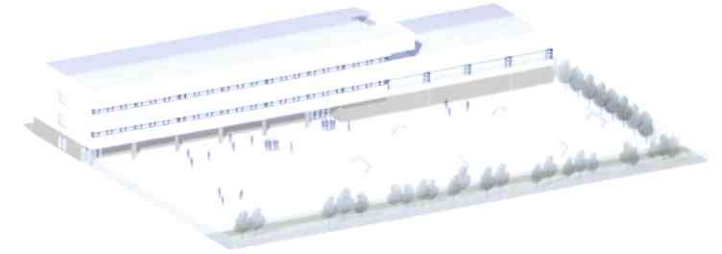
41 Aseos	(X02) 20,00 M2
42 Aseo profesores	06,00 M2
43 Cuarto de limpieza	02,00 M2

PLANTA SEGUNDA

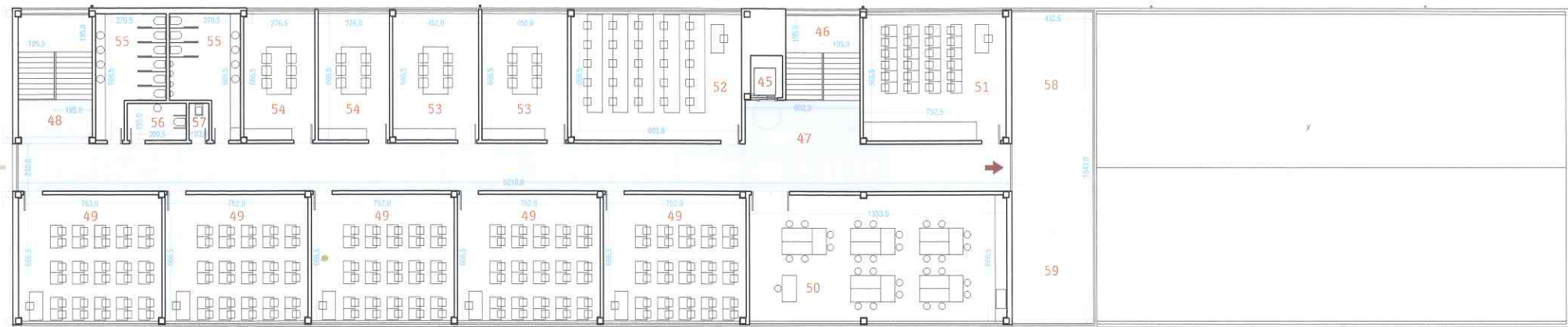
45 Ascensor montacargas	03,67 M2
46 Nucleo de comunicacion principal	17,43 M2
47 Circulaciones	144,52 M2
48 Nucleo de comunicacion vertical	26,31 M2
49 Aula	(X05) 50,00 M2
50 Aula taller y tecnología	90,00 M2
51 Aula de música	50,00 M2
52 Aula informática	60,00 M2
53 Desdoble	(X02) 30,00 M2
54 Departamento	(X02) 25,00 M2
55 Aseos	(X02) 20,00 M2
56 Aseo profesores	06,00 M2
57 Cuarto de limpieza	02,00 M2
58 Espacio máquinas ventilación	30,00 M2
59 Instalación climatización gimnasio	30,00 M2
60 Ampliación Fase II	

LEYENDA DE ACCESOS Y RELACIONES

- ➡ Acceso principal nuevo centro
- ➡ Acceso rodado a patio de recreo
- ➡ Acceso independiente mantenimiento y registro instalaciones
- ➡ Salida a patio desde espacio de circulación
- ➡ Acceso gimnasio desde patio de recreo
- ➡ Conexión ampliación FASE II
- ➡ Mostrador de conserjería y secretaria
- ➡ Conexión almacén-gimnasio y control despacho profesor
- ➡ Acceso mantenimiento instalaciones cubierta

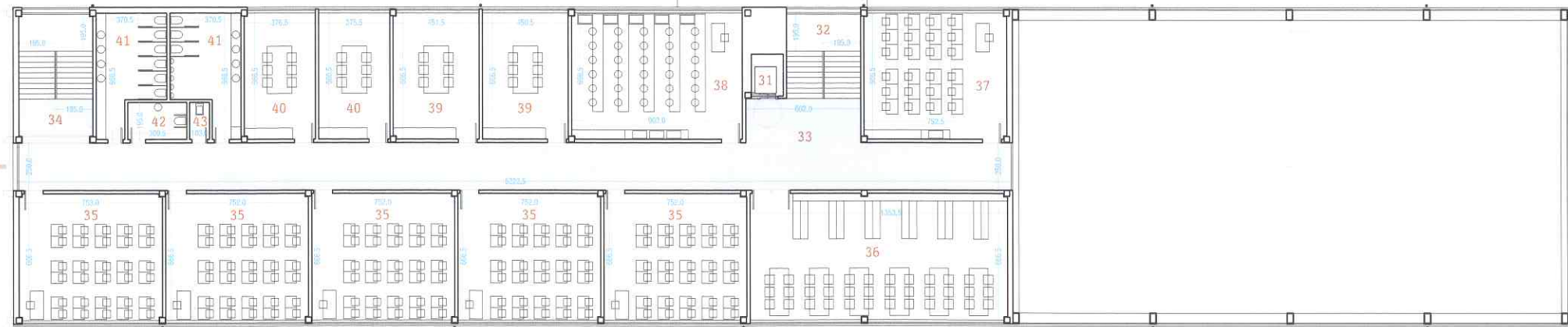


Ampliación FASE II



PLANTA SEGUNDA e1.300

44



PLANTA PRIMERA e1.300

27



PLANTA BAJA e1.300

Ampliación FASE II